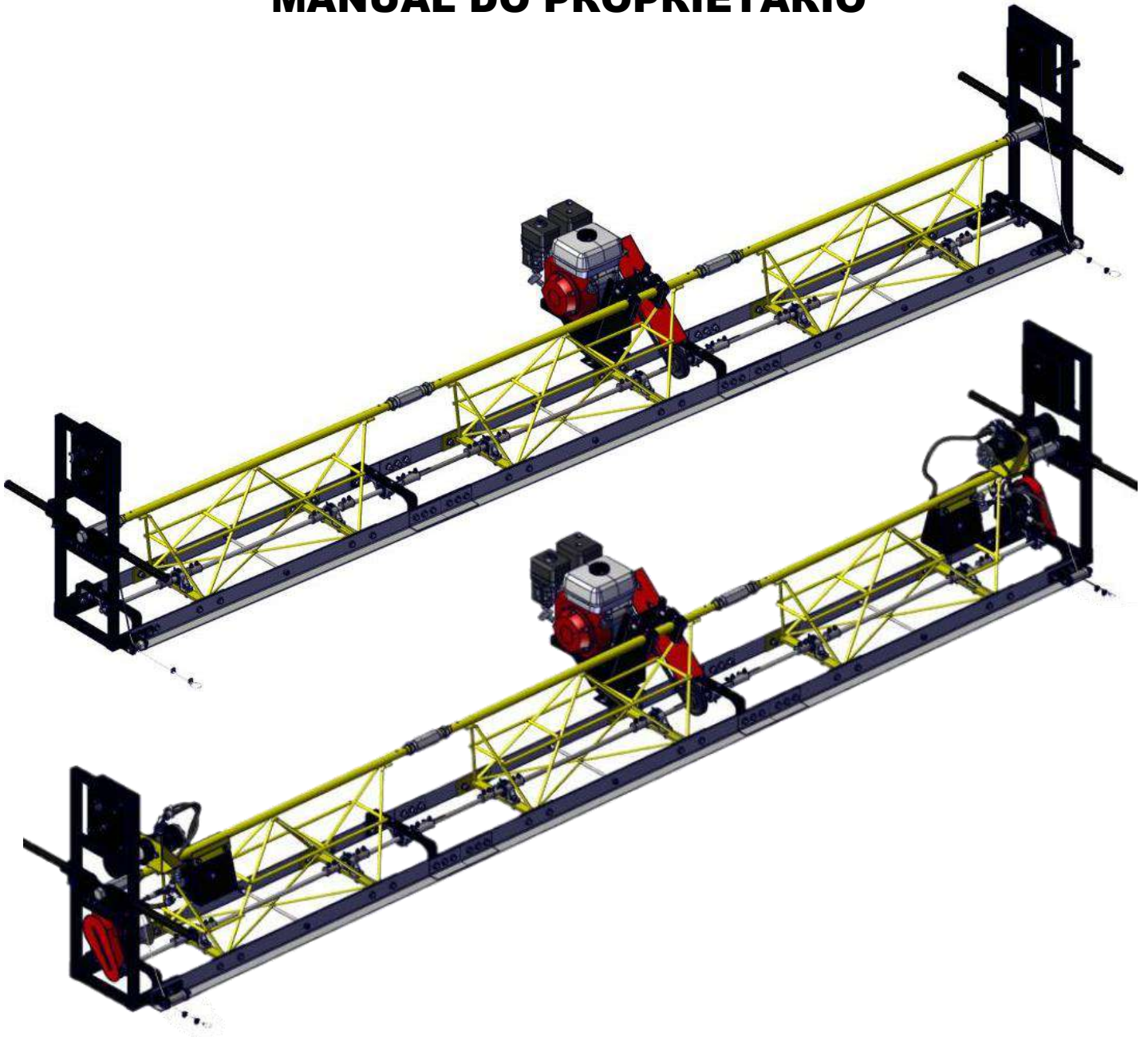


# PETROTEC

EQUIPAMENTOS PARA CONSTRUÇÃO

## MANUAL DO PROPRIETÁRIO



MODELO: RV.TR – RV.AP  
VERSÃO: 1.1.23  
REVISÃO: 05/07/2023



Consulte o manual **AQUI**

Aponte a câmera do seu celular no  
QRCode e consulte o manual, online.

## SUMÁRIO

<b>PREFÁCIO</b>	<b>3</b>
<b>INFORMAÇÕES DE SEGURANÇA</b>	<b>4</b>
INDICAÇÕES DE SEGURANÇA	4
SEGURANÇA DA OPERAÇÃO	4
SEGURANÇA DO OPERADOR	5
SEGURANÇA NA MANUTENÇÃO	5
<b>DADOS TÉCNICOS</b>	<b>6</b>
MOTORES	6
EQUIPAMENTO	6
<b>DESCRIÇÃO DA RÉGUA VIBRATÓRIA</b>	<b>7</b>
<b>PROCEDIMENTO DE ARRANQUE E PARADA</b>	<b>8</b>
MOTOR - COMPONENTES	8
PROCEDIMENTOS	8
<b>COMO MONTAR A RÉGUA VIBRATÓRIA</b>	<b>9</b>
MONTAGEM DOS MÓDULOS	9
NIVELAMENTO DOS MÓDULOS	10
<b>OPERAÇÃO DE TRABALHO</b>	<b>11</b>
TRACIONAMENTO COM A MANIVELA	11
TRACIONAMENTO COM MOTOR HIDRÁULICO	11
OPERAÇÃO DE TRANSPORTE	12
SISTEMA HIDRÁULICO DA RÉGUA AUTOPROPELIDA	12
<b>MANUTENÇÃO</b>	<b>13</b>
RESERVATORIO HIDRÁULICO	13
TROCA DA CORREIA	14
MANUTENÇÃO – MOTOR	15
VERIFICAÇÃO DO NÍVEL DE ÓLEO DO MOTOR	15
TROCA E LIMPEZA DO FILTRO DE AR	16
AJUSTE DA MARCHA LENTA	17
VELA DE IGNIÇÃO – MONTAGEM E AJUSTE DE CONTATO	18
TABELA DE MANUTENÇÃO	18
PRECAUÇÕES DE TRANSPORTE	18
<b>ASSISTÊNCIA TÉCNICA</b>	<b>19</b>
CHECKLIST	19
ASSISTÊNCIA TÉCNICA – MANUTENÇÃO	19
ASSISTÊNCIA TÉCNICA – MOTOR	19
MANUTENÇÃO A CADA 8 HORAS OU DIARIAMENTE	19
ARMAZENAMENTO A LONGO PRAZO	20
<b>REPOSIÇÃO DE PEÇAS</b>	<b>20</b>
<b>ANOTAÇÕES GERAIS</b>	<b>59</b>
<b>TERMO DE GARANTIA</b>	<b>60</b>
<b>REVISÕES</b>	<b>61</b>

## PREFÁCIO

### PREFÁCIO

Este manual contém informações e procedimentos de operação e manutenção do equipamento. Para a sua própria segurança e para evitar ferimentos, leia, entenda e siga as instruções descritas neste manual cuidadosamente.

Mantenha este manual ou uma cópia dele junto a máquina. Se este manual for perdido ou necessitar de uma cópia acesse diretamente em nosso site [www.petrotec.com.br/assistencia-tecnica/manuais/](http://www.petrotec.com.br/assistencia-tecnica/manuais/) ou pelo QR Code abaixo.



*Aponte a câmera do seu celular no QRCode e consulte o manual, online.*

A Petrotec reserva-se o direito de alterar qualquer trecho das informações sem aviso prévio.

## INFORMAÇÕES DE SEGURANÇA

### INDICAÇÕES DE SEGURANÇA

Este manual contém avisos de PERIGO, ATENÇÃO, CUIDADO, PRECAUÇÃO E OBSERVAÇÃO que deverão ser seguidos a fim de reduzir a possibilidade de acidentes pessoais ou danos ao equipamento por uso inadequado.



Este é o símbolo de alerta de segurança. Ele é usado para preveni-lo sobre os riscos potenciais de acidentes pessoais. Observe todas as mensagens que acompanham este símbolo para evitar a possibilidade de ferimento ou morte.



**PERIGO**

PERIGO indica uma situação perigosa que, se não for evitada, poderá causar danos mortais ou ferimentos graves.



**ATENÇÃO**

ATENÇÃO indica uma situação perigosa que, se não for evitada, poderá causar danos mortais ou ferimentos graves



**CUIDADO**

CUIDADO indica uma situação perigosa que, se não for evitada, poderá causar ferimentos ligeiros ou moderados

### SEGURANÇA DA OPERAÇÃO



**ATENÇÃO**

1 - A operação segura deste equipamento exige familiaridade e treinamento adequado. Equipamentos operados indevidamente por pessoal não qualificado podem ser perigosos. Leia as instruções de operação e familiarize-se com a localização e uso adequado de todos os instrumentos e comandos do equipamento. Operadores inexperientes devem receber instruções de alguém familiarizado com o equipamento antes que seja permitido operar a máquina.

2 – Nunca encoste no escape, cilindros do motor ou aletas de arrefecimento quando estiverem quentes, pois podem causar queimaduras

3 – Nunca opere a máquina sem a proteção da transmissão por correias. A correia e a polia expostas criam uma situação potencialmente perigosa podendo causar acidentes sérios.

4 – Nunca deixe a máquina funcionar desacompanhada.

5 – Não opere a máquina em ambiente fechado a não ser que exista ventilação adequada através de dispositivos como exaustor. Gases de exaustão provenientes do motor contém gás carbônico; exposição a este pode causar perda de consciência e levar à morte.

6 – Mantenha as mãos, os pés, os cabelos e roupas longe de peças em movimento, pois podem causar acidentes graves.

7 – Utilize sempre E.P.I (Equipamento de proteção individual) adequado sempre que operar ou realizar qualquer manutenção no equipamento.

## SEGURANÇA DO OPERADOR



**PERIGO**

1 - Equipamentos com motor a combustão interna apresentam perigo em potencial durante o funcionamento e abastecimento. Leia e siga as instruções de advertência no manual do motor e as instruções de segurança fornecidas neste manual. A falta de atenção em seguir as normas de segurança apresentadas podem resultar em acidentes sérios ou morte.

2 – Não fume ao operar a máquina e ao reabastecer o motor.

3 – Não reabasteça quando o motor estiver; quente, em funcionamento, próximo a chamas e certifique-se que esteja em áreas bem ventiladas. Sempre recoloca a tampa do tanque de combustível após o reabastecimento.

4 – Sempre mantenha a área ao redor do escapamento e áreas quentes do equipamento isenta de detritos para reduzir a possibilidade de incêndio acidental.

## SEGURANÇA NA MANUTENÇÃO



**ATENÇÃO**

1 - Equipamentos assistidos inadequadamente podem colocar em risco a segurança! Para que o equipamento funcione de modo seguro e adequado, é necessária a manutenção preventiva e consertos ocasionais.

2 – Não limpe ou faça manutenção com a máquina funcionando. Partes giratórias podem causar acidentes sérios.

3 – Não utilize gasolina, solventes inflamáveis ou outros tipos de combustíveis para limpar peças, especialmente em recintos fechados, o acúmulo de vapores provenientes deles pode se tornar explosivos.

4 – Sempre desligue e retire a chave de ignição antes de iniciar qualquer manutenção ou limpeza (Para equipamentos com partida elétrica).

5 - Sempre desligue a bateria para fazer manutenção no sistema elétrico (Para equipamentos com partida elétrica).

6 – Utilize sempre peças projetadas e recomendadas pela Petrotec.

## DADOS TÉCNICOS

### MOTORES

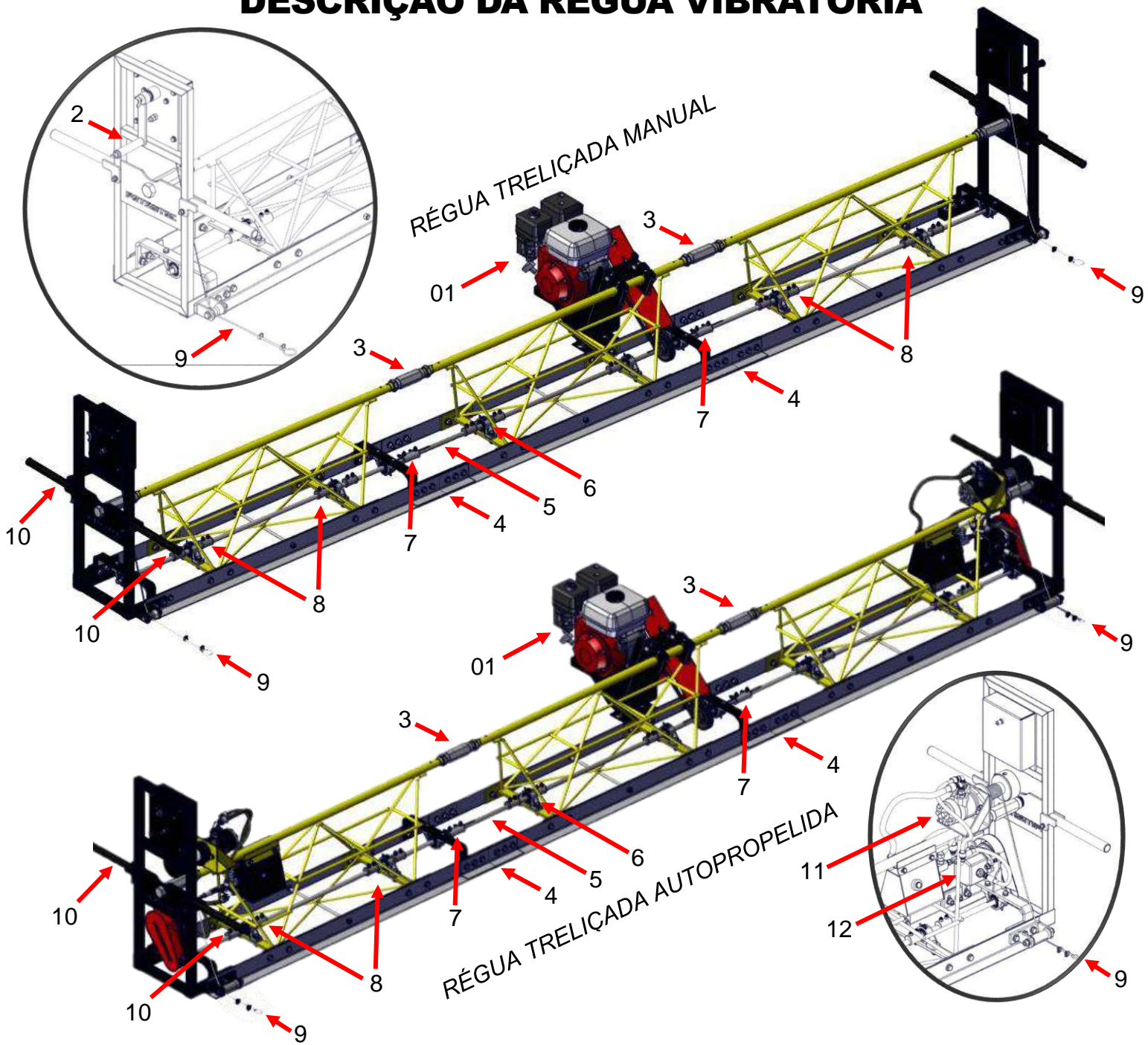
<b>TABELA DE DADOS TÉCNICOS DO MOTOR - BRANCO</b>		
Modelo	B4T – 5.5 H / 7.0 H	B4T – 13.0 H / 15.0 H
Tipo do motor	04 Tempos	
Combustível	Gasolina	
Potência máxima	5,5 CV / 7,0 CV	13,0 CV / 15,0 CV
Velocidade operacional	3600 rpm	
Marcha lenta	1500 rpm	
Vela	F7TC	
Folga da vela	0,7 – 0,8 mm	
Partida	Manual	
Lubrificação	Salpico	
Consumo de combustível	1,5 Litros / Hora	3,6 / 4,15 - Litros / Hora
Capacidade de combustível	3,6 Litros	6,0 Litros
Capacidade de óleo motor	0,6 Litro	1,1 Litro
Tipo de óleo	SAE 20W – 50 (API – SF)	

<b>TABELA DE DADOS TÉCNICOS DO MOTOR - BUFFALO</b>		
Modelo	BFG – 5.5 / BFG – 7.0	BFG – 13.0 / 15.0
Tipo do motor	04 Tempos	
Combustível	Gasolina	
Potência máxima	5,5 CV / 7,0 CV	13,0 CV / 15,0 CV
Velocidade operacional	3600 rpm	
Marcha lenta	1500 rpm	
Vela	F7TC	
Folga da vela	0,7 – 0,8 mm	
Partida	Manual	
Lubrificação	Salpico	
Consumo de combustível	1,5 Litros / Hora	3,1 / 4,0 - Litros / Hora
Capacidade de combustível	3,6 Litros	6,0 Litros
Capacidade de óleo motor	0,6 Litros	1,1 Litro
Tipo de óleo	SAE 20W-50 (API – SF – SG –SH - SJ)	

### EQUIPAMENTO

<b>TABELA DE DADOS TÉCNICOS DO EQUIPAMENTO</b>		
Modelo	RV.TR	
Dimensões (CxLxA)	MÓDULOS x 840mm x 765mm	
Peso	Conforme os Módulos	
Rpm de trabalho	3300 rpm	
Tipo de transmissão	Correia AX – 41	Correia AX – 44

## DESCRIÇÃO DA RÉGUA VIBRATÓRIA



MOTOR.....01	EMENDA EIXO CAME.....07
MANIVELA.....02	EXCÊNTRICO.....08
SUORTE SEXT. DE FIXAÇÃO.....03	CABO DE AÇO DE TRAÇÃO.....09
CANTONEIRA EMENDA.....04	PEGA.....10
EIXO CAME.....05	MOTOR HIDRÁULICO.....11
MANCAL APOIO DO EIXO CAME.....06	BOMBA HIDRÁULICA.....12

# PROCEDIMENTO DE ARRANQUE E PARADA

## MOTOR - COMPONENTES



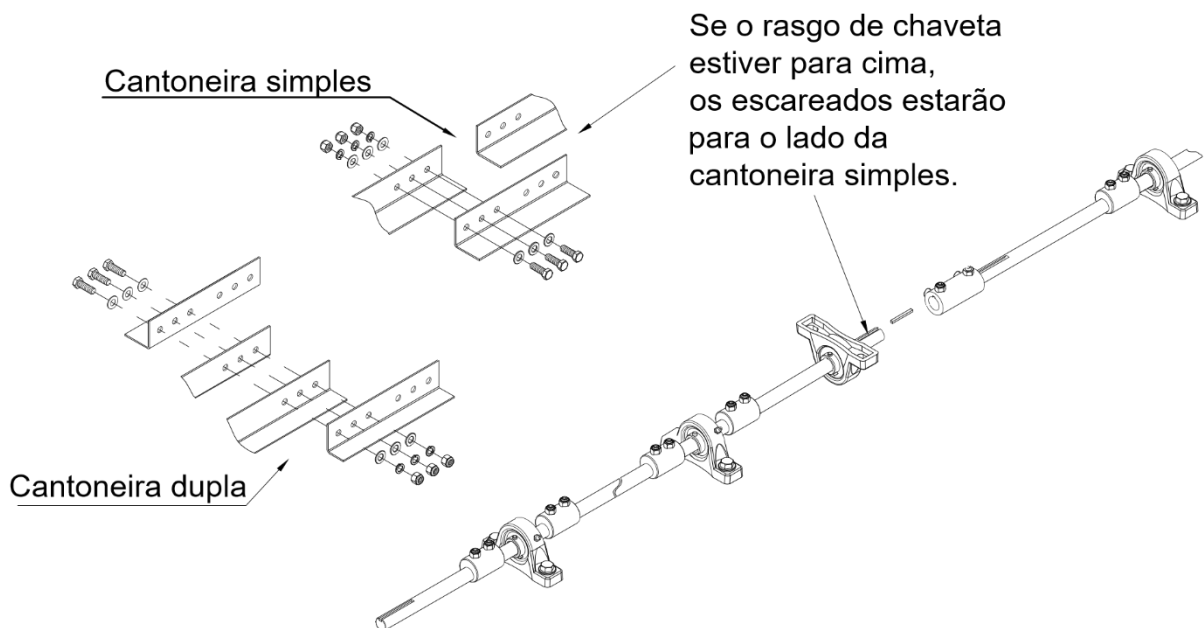
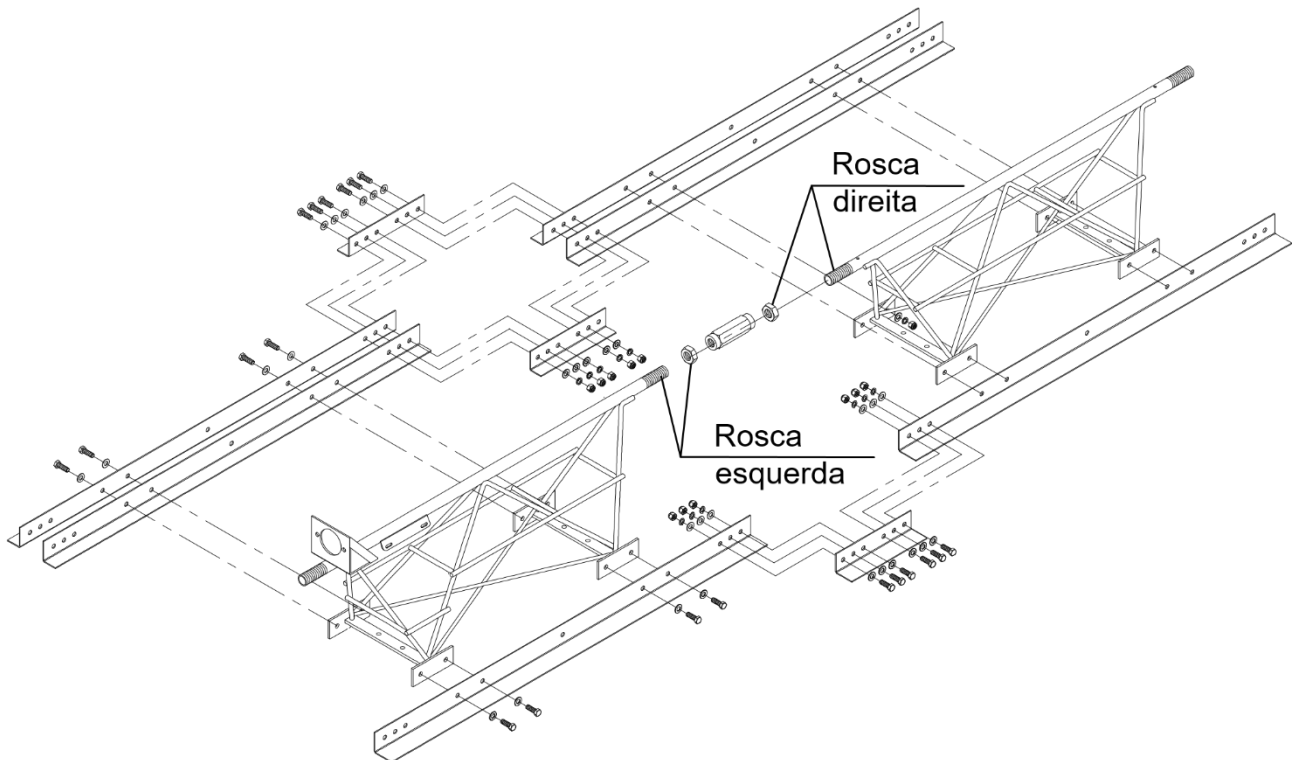
## PROCEDIMENTOS

1. Abra a torneira de combustível, deslocando alavanca de combustível ON/OFF (Ligado/Desligado) totalmente para a direita.
2. Acione a alavanca do afogador para a direita deixando o na posição “afogado” (Só se faz necessário acionar o afogador quando a partida é a frio).
3. Gire o interruptor ON/OFF (Ligado/Desligado) do motor no sentido Horário para posição (I).
4. Mantenha o acelerador na posição de funcionamento em marcha lenta, com a alavanca deslocada para a esquerda.
5. Para a partida da máquina mantenha a estabilizada segurando com uma das mãos o Guidão e a outra no movimento de puxar a Alça de Partida. Puxe a alça de partida suavemente até sentir a resistência do motor. Puxe com vigor até o motor funcionar.
6. Repita se necessário até o motor ligar.
7. Assim que o motor ligar, mova gradualmente a alavanca do afogador para a posição inicial, deslocando-a para a esquerda.
8. Se o Motor não ligar após várias tentativas, siga o guia de resolução de problemas.
9. Para parar o motor, coloque o acelerador em funcionamento de marcha lenta e gire o interruptor ON/OFF (ligado/Desligado) do motor no sentido Anti-horário para posição (o).
10. Retorne a alavanca de combustível para a posição OFF.

# COMO MONTAR A RÉGUA VIBRATÓRIA

## MONTAGEM DOS MÓDULOS

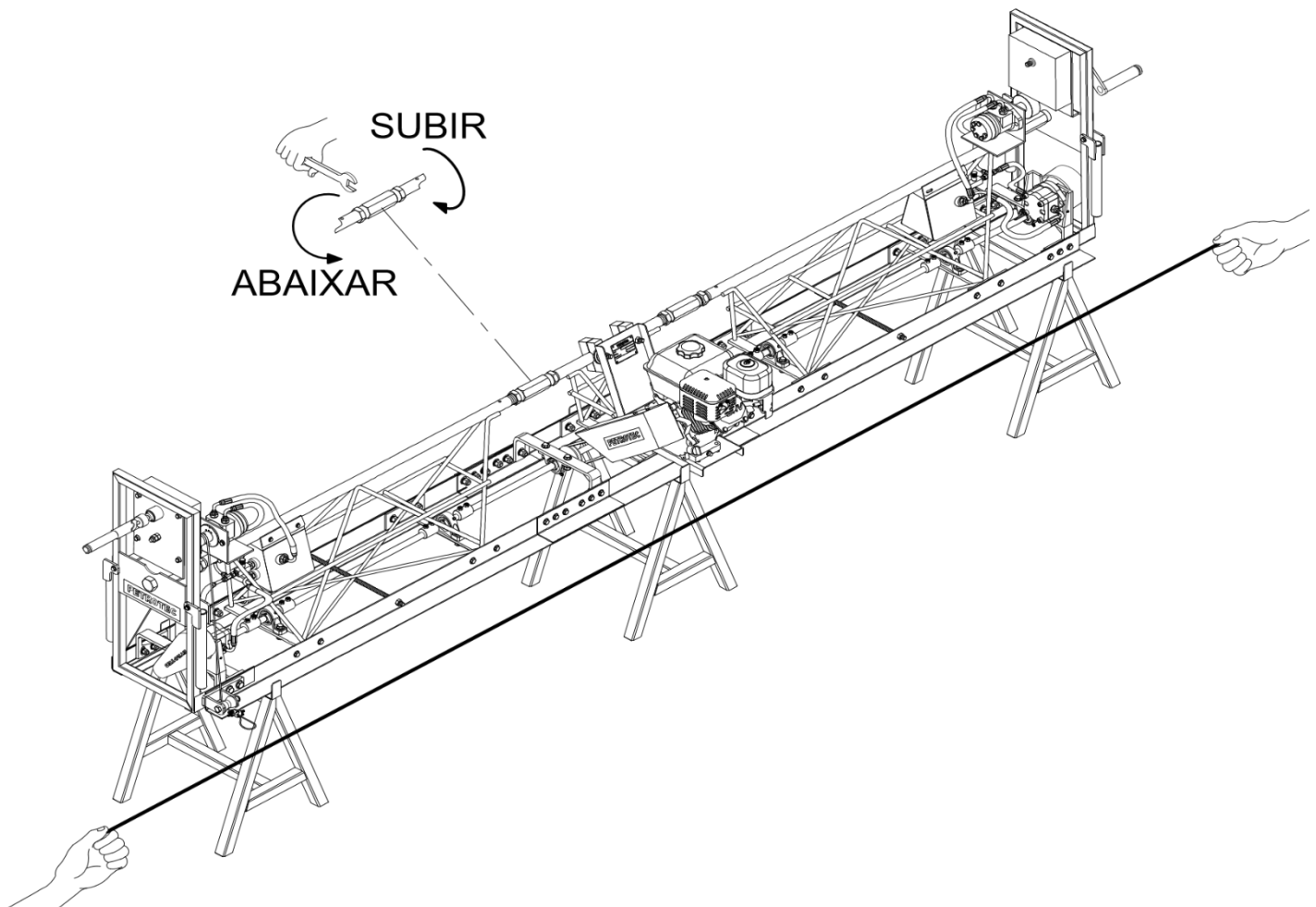
A Definição do comprimento de trabalho será determinado pelo tamanho e a quantidade de módulo e para Acrescentar ou Diminuir a Quantidade de MÓDULOS e a determinar o Comprimento de Trabalho da REGUÁ VIBRATÓRIA TRELIÇADA será necessário seguir os passos para fixação dos MÓDULOS tanto para REGUÁ VIBRATÓRIA TRELIÇADA MANUAL como a AUTOPROPELIDA



## NIVELAMENTO DOS MÓDULOS

O Nivelamento será determinado conforme o ajuste do Suporte Sextavado de Fixação, ele que arqueará os Módulos e Determinará o Nivelamento da Régua Trelaçada, para isso siga os Seguintes Passos:

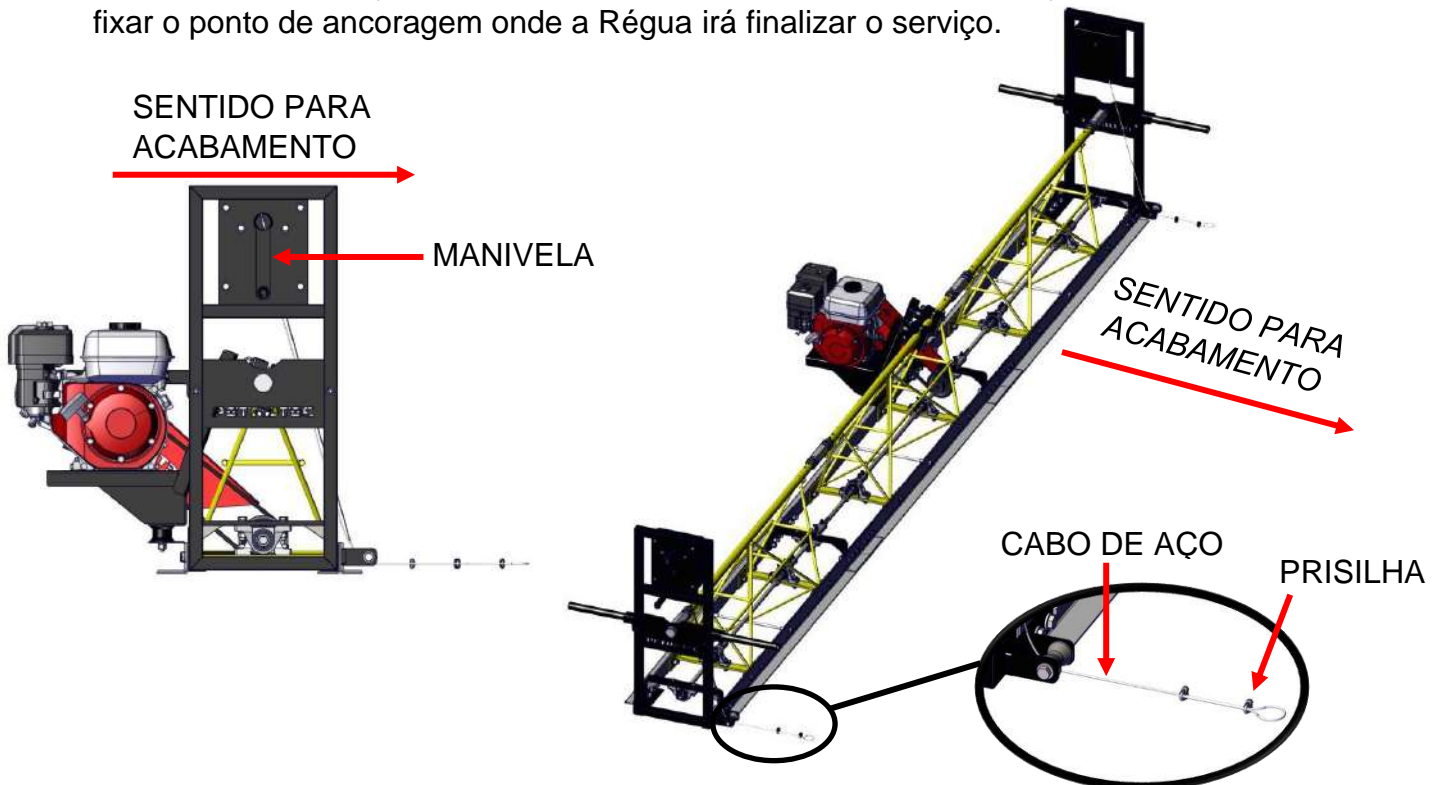
- Apoie o Equipamento sobre os Cavaletes, conforme imagem.
- Utilize a Linha de nivelamento de uma cabeceira a outra e verifique o deslocamento.
- Afrouxe a Porca Esquerda e Direita que trava o Suporte Sextavado e a Emenda das Cantoneiras.
- Gire o Suporte Sextavado de Fixação sentido Horário subir o Módulo e Sentido Anti-horário para descer o Módulo.
- Após o nivelamento desejado pelo operador aperte a Porca Direita e Esquerda no Suporte Sextavado certifique sempre que não esteja havendo nenhum deslocamento tanto do Suporte Porca durante operação e também aperte as porcas da Emenda das Cantoneiras.
- Cavalete RV.TR / RV.AP – Cód. Sistema - 4558



## OPERAÇÃO DE TRABALHO

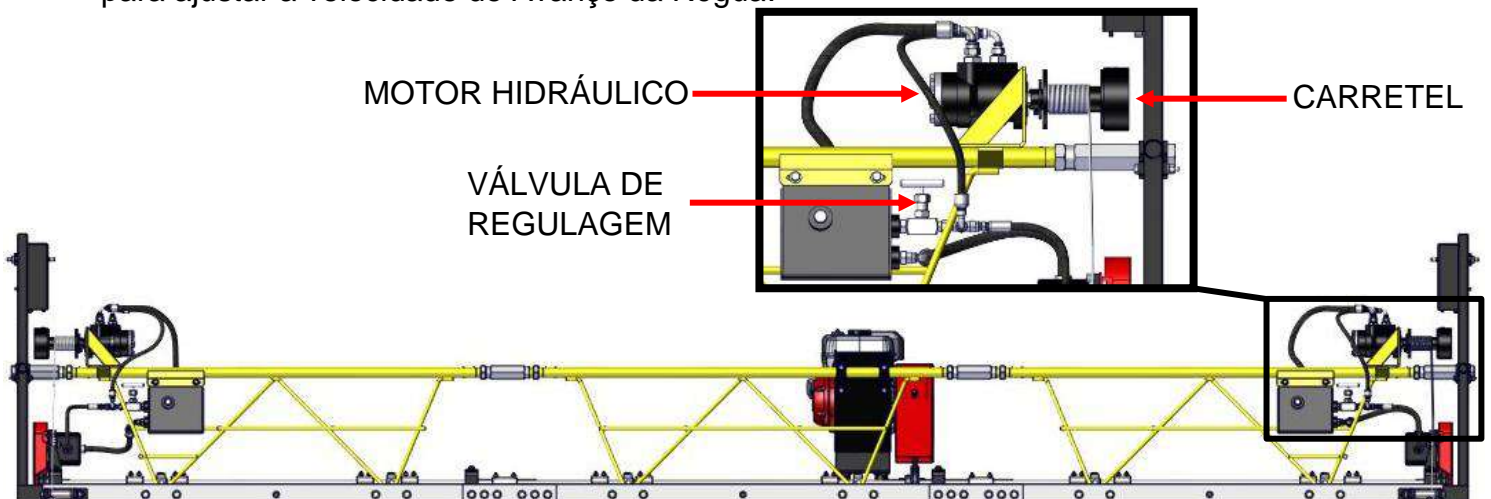
### TRACIONAMENTO COM A MANIVELA

A operação tanto da Régua Treliçada Manual como autopropelida devem ser monitoradas e ajustadas constantemente para manter o nivelamento e alinhamento da Régua no processo de fabricação do novo piso de concreto. Utilize cabo de aço e as presilhas para fixar o ponto de ancoragem onde a Régua irá finalizar o serviço.



### TRACIONAMENTO COM MOTOR HIDRÁULICO

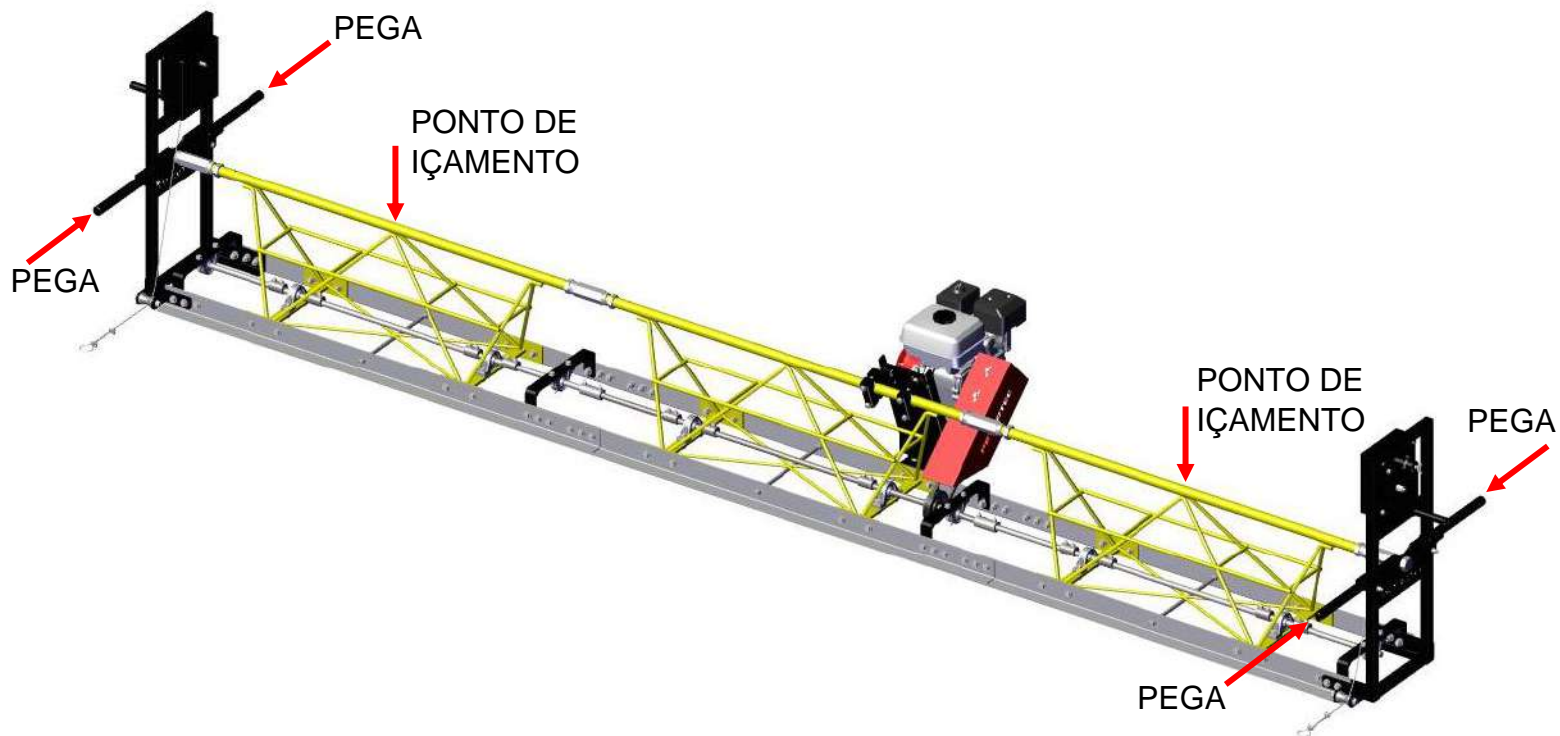
O Sentido de Acabamento e o ponto de Ancoragem é o mesmo para os dois Modelos a diferença será a forma de tracionamento de cada Modelo. Pela Régua Treliçada Manual o carretel será girado pela manivela já pela Régua Treliçada Autopropelida terá Sistema Hidráulico girando o carretel com dois módulos especiais. Utilizar a Válvula de Regulagem para ajustar a velocidade de Avanço da Régua.



## OPERAÇÃO DE TRANSPORTE

A operação de transporte exige muita cautela para que caso seja reutilizada a régua para fabricação de outro piso mantenha se o mesmo nivelamento para isso a precaução deve ser dobrada conforme o comprimento da régua.

Há duas maneiras de Transportar a RÉGUA VIBRATÓRIA TRELIXADA utilizando os “PEGAS” ou içando pelo meio dos Módulos com Cinta, para esse último caso terá que distribuir a carga precisamente para que não tenha nenhum perigo de desnivelamento da Régua caso tenha intenção de reutilizar.



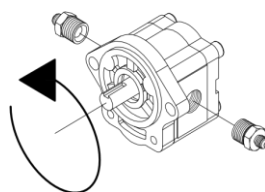
## SISTEMA HIDRÁULICO DA RÉGUA AUTOPROPELIDA

O Sistema Hidráulico é composto por Motor Hidráulico, Bomba de Óleo, Tanque de Óleo e Regulador de Pressão.

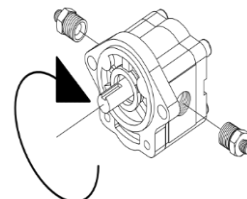
O Princípio de funcionamento do Sistema Hidráulico é utilizar a Energia Mecânica (Giro do Eixo Came) para a bomba Hidráulica, conseqüentemente o sistema irá pressurizar até o Motor Hidráulico transformando em força e velocidade para o tracionamento do carretel do cabo de Aço, o Regulador de Pressão irá controlar a taxa de fluido que vai para Motor Hidráulico.

É muito importante observar o Giro do Eixo Came para Instalação da Bomba Hidráulica por isso utilizamos 02 Tipos.

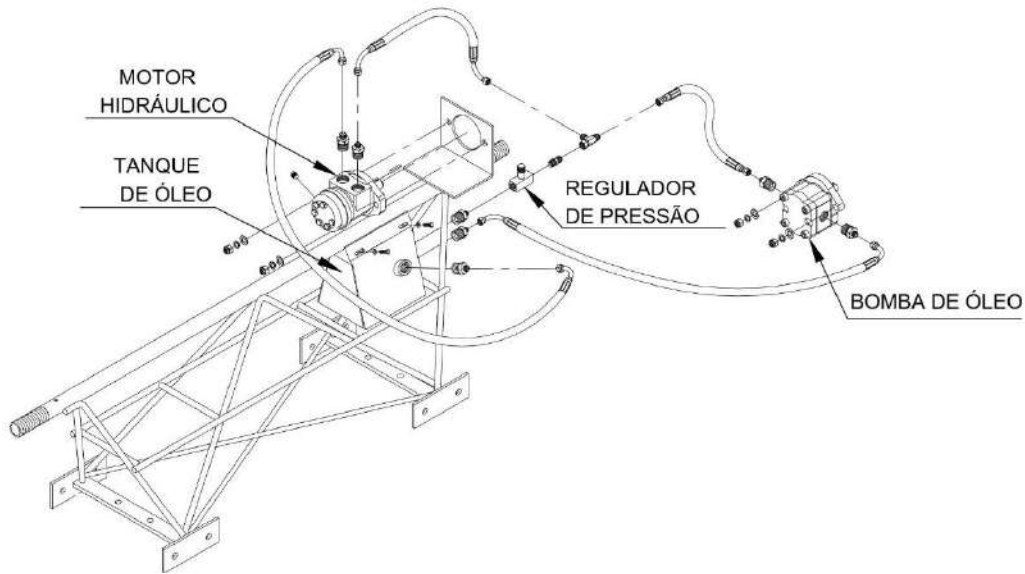
BOMBA  
ANTI-HÓRARIA



BOMBA  
HORARIA



## ORIENTAÇÃO DO SISTEMA HIDRÁULICO



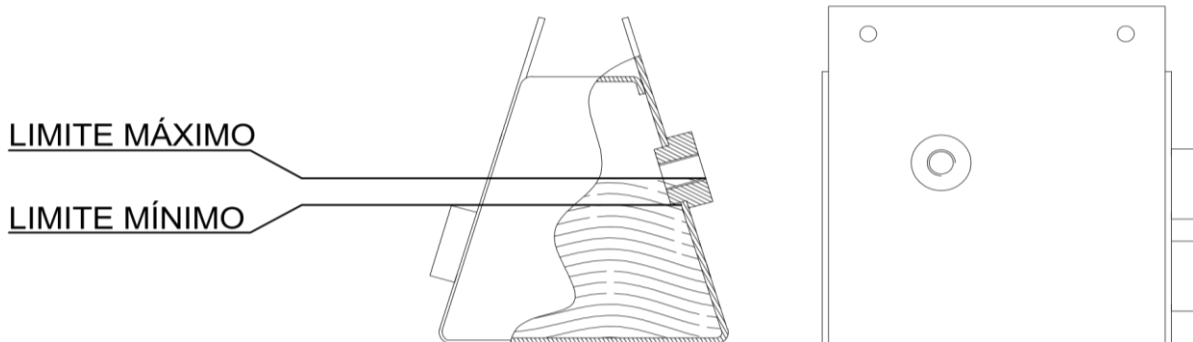
## MANUTENÇÃO

### RESERVATORIO HIDRÁULICO

Antes fazer qualquer operação com a RÉGUA VIBRATÓRIA AUTOPROPELIDA verifique sempre o nível de Óleo do sistema e complete.

O óleo de Trabalho do sistema será o Óleo Hidráulico ISO VG – 68.

Quando houver necessidade de esgotamento do óleo ao colocar novamente no sistema será necessário completar o nível após a primeira alimentação sistema, por causa do volume das mangueiras Hidráulicas.

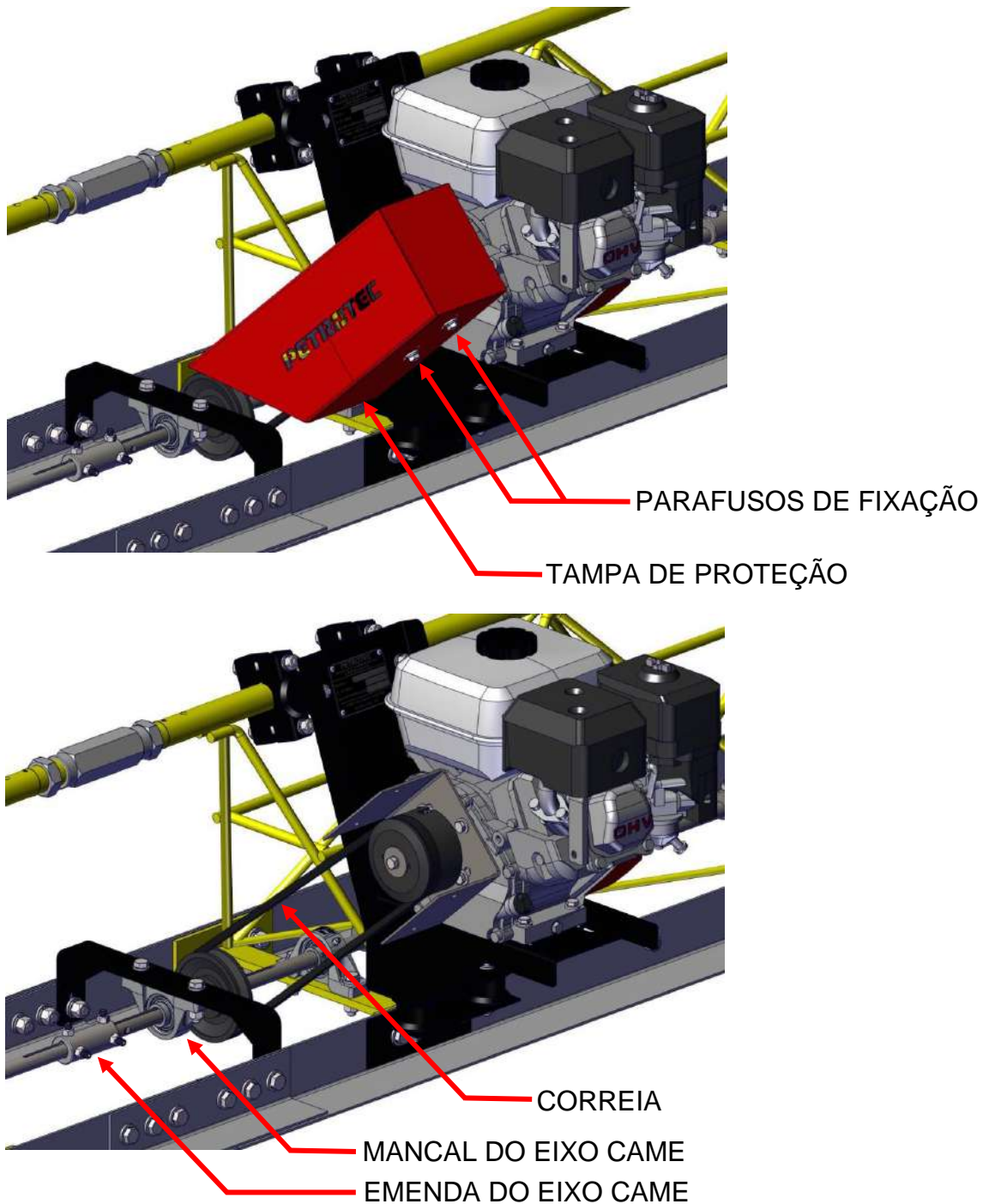


## TROCA DA CORREIA

Para executar a troca da correia, deve ser retirada a tampa de proteção desmontando tanto o mancal do eixo came como a emenda do eixo, efetue esse procedimento com a máquina desligada, para segurança do mecânico.

É normal que a correia tenha uma folga ao montar, a correia será tensionada quando a embreagem estiver operando.

Certifique-se que a tampa está bem fixa para operar a máquina novamente.



## MANUTENÇÃO – MOTOR

Sob condições de muita poeira, executar o serviço de manutenção com mais frequência.

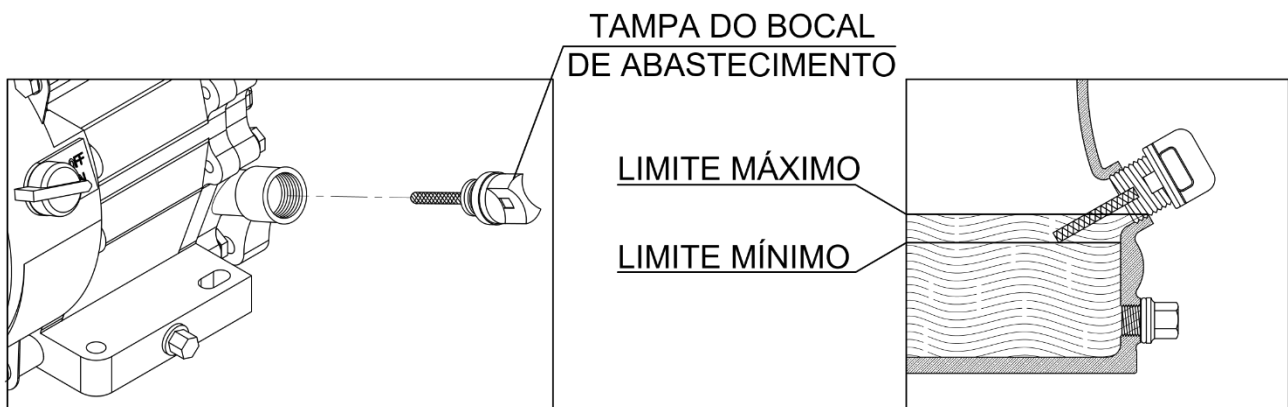
Para sua segurança, recomendamos que estes serviços sejam executados somente pelas concessionárias especificadas no manual do fabricante do motor



### VERIFICAÇÃO DO NÍVEL DE ÓLEO DO MOTOR

Verifique o nível de óleo do motor desligado o equipamento apoiado na posição correta, de acordo com os seguintes procedimentos:

1. Verifique-se a REGUÁ VIBRATORIA não esteve trabalhando nos últimos dez minutos.
2. Remova a tampa do bocal de abastecimento e verifique o nível de óleo conforme a figura.
3. Complete o nível se necessário.
4. Reinstale a tampa do local de abastecimento.



**FUNCIONAR O MOTOR COM FALTA OU EXCESSO DE ÓLEO PODE CAUSAR DANOS AO MESMO.**

**CUIDADO**

Drene completamente o óleo enquanto o motor estiver quente para que seja rápida e completa.

1. Coloque um recipiente adequado embaixo do motor para resgatar o óleo usado, então remova a tampa do bocal e o bujão de drenagem
2. Depois de drenar completamente o óleo, reinstale o bujão de drenagem e aperte-o firmemente.

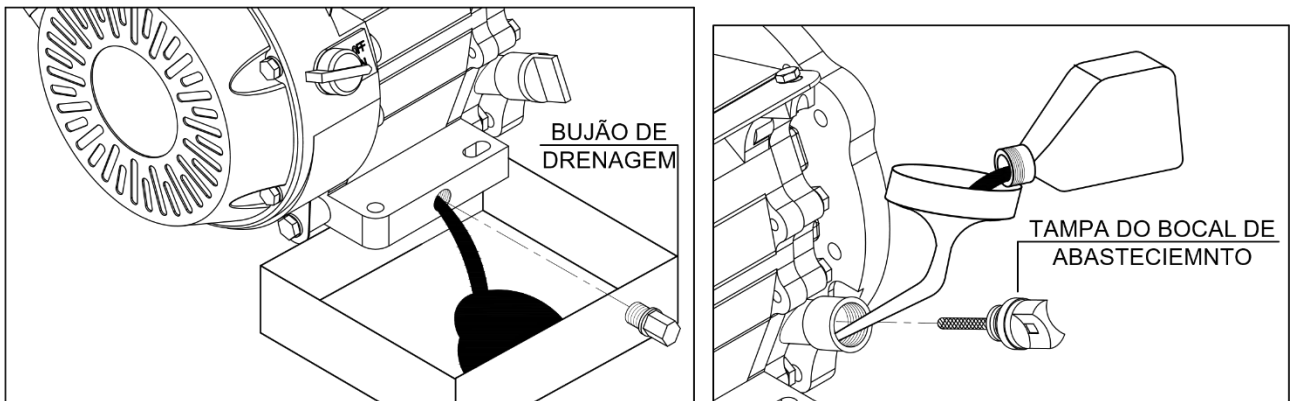
Óleo recomendado – Ver. Página 06

Capacidade de óleo no Carter do motor – Ver. Página 06

Nas primeiras 20 Horas de Trabalho da REGUÁ VIBRATÓRIA o óleo deverá ser trocado depois a cada 50 Horas.

Descarte impropria de óleo pode ser prejudicial ao meio Ambiente.

Quando for trocar o óleo, desfaça-se do óleo usado corretamente. Todo óleo lubrificante usado ou contaminado coletado deverá ser destinado à reciclagem por meio do processo de rerrefino procure o local próximo a sua região.



## TROCA E LIMPEZA DO FILTRO DE AR

Limpe e troque o filtro sempre que necessário e com mais frequência quando operar o motor em locais com muita poeira. A limpeza e a qualidade do ar evitam o mau funcionamento do carburador.



CUIDADO

**NÃO USE GASOLINA OU SOLVENTES INFLAMÁVEIS PARA LIMPAR O FILTRO DE AR. ISTO PODE RESULTAR EM INCÊNDIO OU EXPLOSÃO**



CUIDADO

**NUNCA UTILIZE O MOTOR SEM FILTRO DE AR. O MOTOR IRÁ DESGATAR-SE RAPIDAMENTE.**

## PROCEDIMENTO DE DESACOPLAGEM

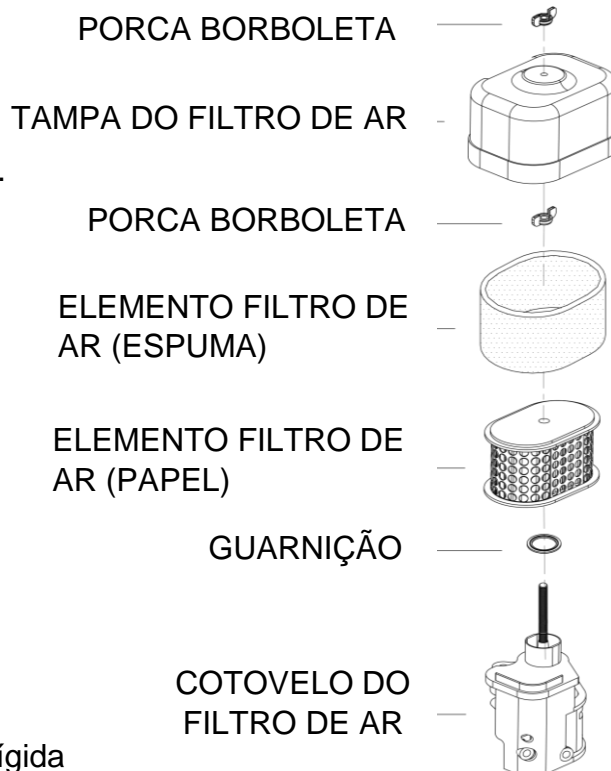
1. Solte a porca borboleta e remova a tampa.
2. Verifique-se os elementos do filtro de ar estão sujos ou obstruídos.
3. Reinstale os elementos e a tampa do filtro de ar.

## LIMPEZA DO ELEMENTO DE ESPUMA

1. Lave o elemento com uma solvente não inflamáveis e deixe-o secar completamente. Substitua o elemento se necessário.
2. Saturar o elemento com o óleo de motor e esprema o excesso.

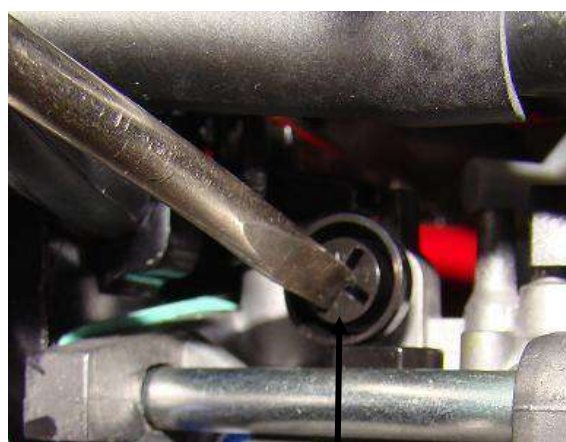
## LIMPEZA O ELEMENTO DE PAPEL.

Bata levemente o elemento contra uma superfície rígida para remover excesso de sujeira ou aplique ar comprimido sob baixa pressão (30 PSI ou menos) de dentro para fora, substitua o elemento se necessário.



## AJUSTE DA MARCHA LENTA

1. Acione o motor e deixe-o aquecer até atingir a temperatura normal de funcionamento.
2. Com o motor em marcha lenta, ajuste o parafuso de aceleração até obter marcha lenta especificada.



PARAFUSO DE AJUSTE DA MARCHA LENTA

MARCHA LENTA ESPECIFICADA – 1500 rpm

## VELA DE IGNIÇÃO – MONTAGEM E AJUSTE DE CONTATO

O uso incorreto da vela pode causar danos ao motor.

1. Remova a vela de ignição e limpe completamente ao redor base da vela de ignição.
2. Remova a vela com a chave de “vela 13/16” Pol.
3. Inspeção a vela de ignição. Substitua a vela se os eletrodos estiverem desgastados ou se o isolador estiver rachado ou lascado. Limpe a vela com uma escova de aço se for usá-la novamente.
4. Tamanho da abertura da vela deve ser entre 0,70mm e 0,80mm.
5. Instale a arruela da vela e rosqueie a vela de ignição com a mão para evitar danos às roscas. Depois de assentar a vela de ignição, aperte-a com chave de vela para comprimir a arruela. Se uma vela usada está sendo reinstalada de um aperto final 1/8 – 1/4 de volta após assentar. Se uma nova vela está sendo instalada, de um aperto final 1/2 volta depois que a vela assentar.
6. Aperte a vela de ignição.

DISTÂNCIA ENTRE  
ELETRODOS 0,70  
a 0,80mm

ARRUELA DE  
PRESSÃO



### TABELA DE MANUTENÇÃO

ITEM	20 Horas ou 1º Troca	50 Horas ou 3 meses	100 Horas ou 6 meses	300 Horas ou 12 meses	24 meses
Óleo do Motor	■	■			
Óleo do Redutor (1º Troca / Continua)			■	■	
Filtro de Ar (Trocar)			■		
Vela de Ignição (Verificar / Trocar)			■	■	
Folga das Válvulas (Verificar Ajuste)				■	
Tanque Comb./ Filtro		■			

### PRECAUÇÕES DE TRANSPORTE

Se o seu motor estiver quente mantenha-o desligado por pelo menos 15 minutos antes de guardar.

O motor quente e abafado poderá danificar algumas peças ocasionando prejuízos. Se o tanque de combustível estiver cheio, coloque-o registro de combustível na posição fechada (OFF)

# ASSISTÊNCIA TÉCNICA

## CHECKLIST

PROBLEMA	CAUSA	SOLUÇÃO
Motor não arranca	<ol style="list-style-type: none"><li>1. Motor Desligado.</li><li>2. Vela de Ignição Obstruída.</li><li>3. Filtro Sujo.</li><li>4. O Cabo de Vela de ignição está solto.</li></ol>	<ol style="list-style-type: none"><li>1. Ligue o Motor – (Pág. 8)</li><li>2. Limpe, verifique e acerte novamente a folga da Vela.</li><li>3. Limpe o Filtro.</li><li>4. Encaixe devidamente o Cabo da Vela</li></ol>
Ruído excessivo	<ol style="list-style-type: none"><li>1. Verifique o estado dos Mancais.</li><li>2. Verifique o Aperto das porcas da máquina.</li></ol>	<ol style="list-style-type: none"><li>1. Substitua caso o mancal esteja danificado.</li><li>2. Reaperte ou troque os Parafusos e se necessário cole com trava rosca.</li></ol>

## ASSISTÊNCIA TÉCNICA – MANUTENÇÃO

A Petrotec projetou a REGUÁ VIBRATÓRIA TRELIÇADA para proporcionar muitos anos de serviços sem qualquer problema, entretanto, é importante que a manutenção descrita neste manual seja realizada.

Recomenda-se que as principais manutenções da REGUÁ VIBRATÓRIA TRELIÇADA deverão ser executadas na Petrotec. Utilize sempre peças genuínas para substituição, a utilização de peças não genuínas pode invalidar a sua garantia. Antes de qualquer serviço de manutenção da REGUÁ VIBRATÓRIA TRELIÇADA desligue o motor, coloque sempre o MOTOR ao nível do solo para garantir que os níveis de fluidos sejam corretamente lidos. Utilize apenas os óleos recomendados.

## ASSISTÊNCIA TÉCNICA – MOTOR

Proceda à assistência do motor de acordo com as especificações do fabricante do mesmo, consulte o manual de operação e manutenção.

### MANUTENÇÃO A CADA 8 HORAS OU DIARIAMENTE

- Checar a existência de parafusos e porcas soltos ou quebrados.
- Verifique se necessário limpar o filtro de ar de acordo com as recomendações do fabricante do motor. Se as condições de operação forem com excesso de poeira, a limpeza do filtro de ar deverá ser realizada com mais frequência.
- Verifique o nível de óleo no Carter do motor e reabasteça se necessário.

## ARMAZENAMENTO A LONGO PRAZO

Para uma armazenagem ou estocagem em longo prazo, esvazie o combustível do carburador, fazendo o trabalhar com a torneira do combustível na posição fechada.

A composição química do combustível após uma armazenagem prolongada deteriora-se. Quando a REGUÁ VIBRATÓRIA TRELIÇADA necessitar de ser armazenado por um período prolongado retire todo o combustível do tanque.

Coloque a RÉGUA VIBRATORIA TRELIÇADA em lugar seco e mantenha-a protegida.

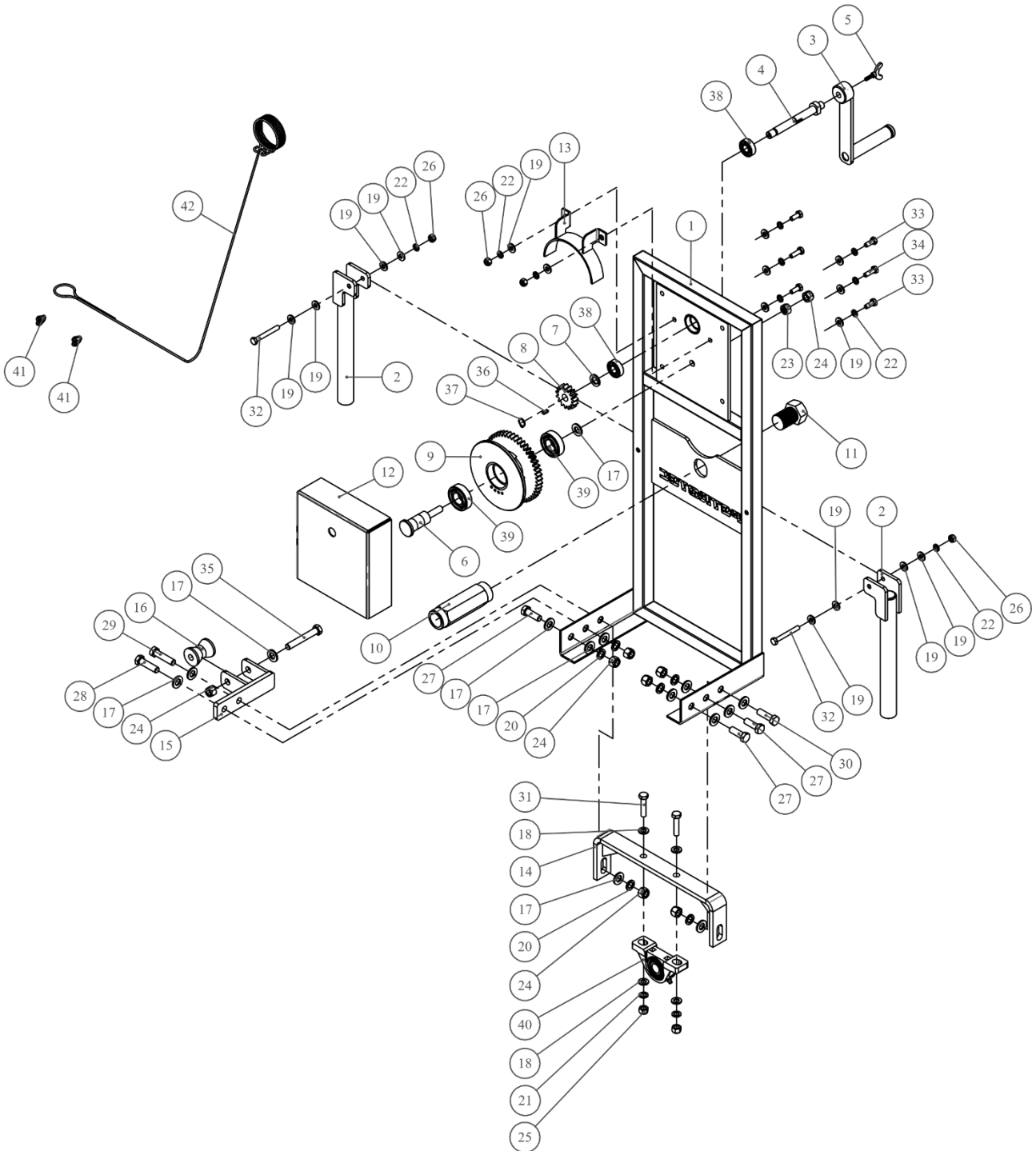
## REPOSIÇÃO DE PEÇAS

Quando encomendar peças de reposição, certifique-se que possui as seguintes informações.

- Tipo de REGUÁ VIBRATÓRIA TRELIÇADA e modelo.
- Número do item das peças a serem substituídas.
- Endereço completo onde as peças deverão ser entregues.

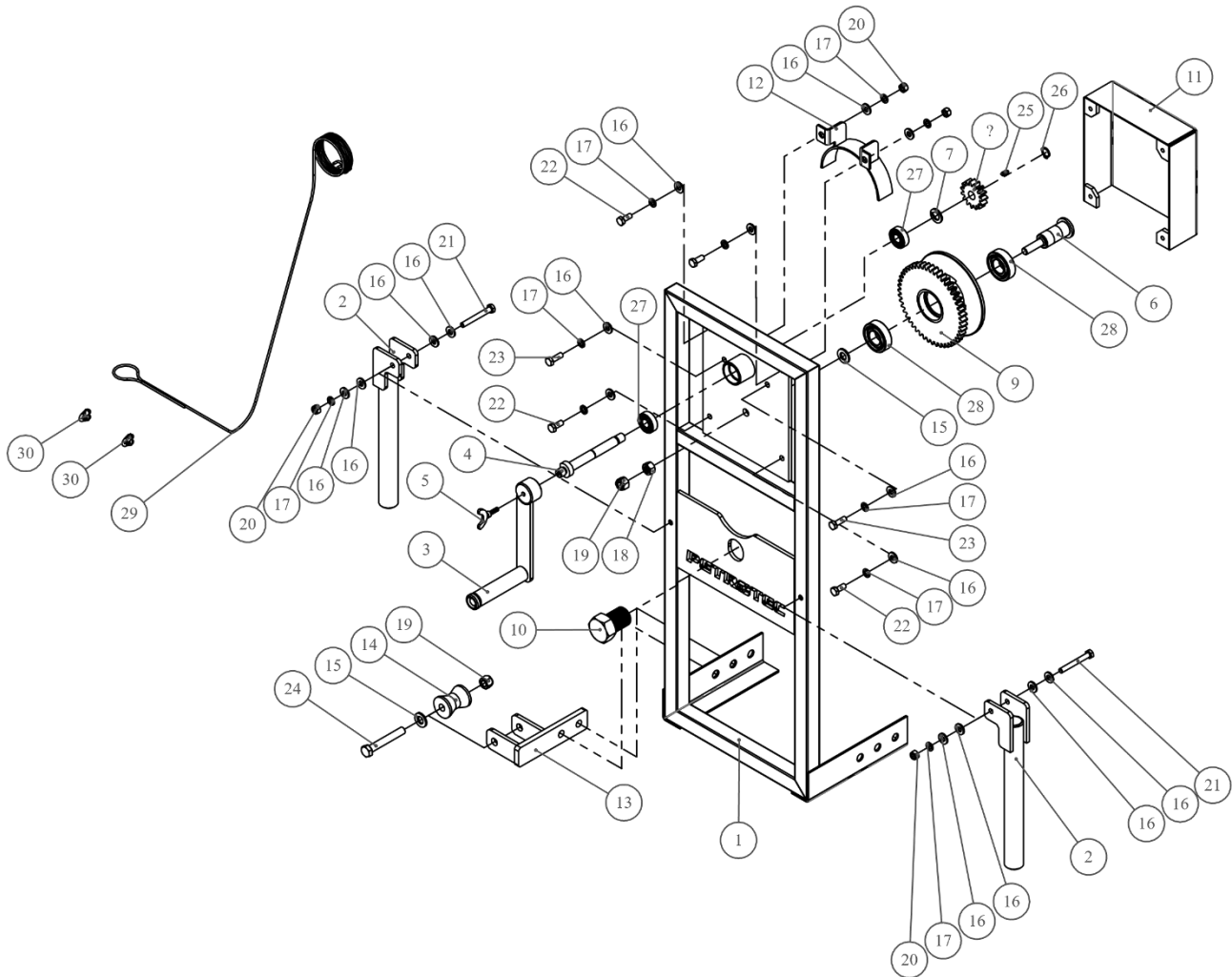
# REPOSIÇÃO DE PEÇAS

## CABECEIRA DIREITA



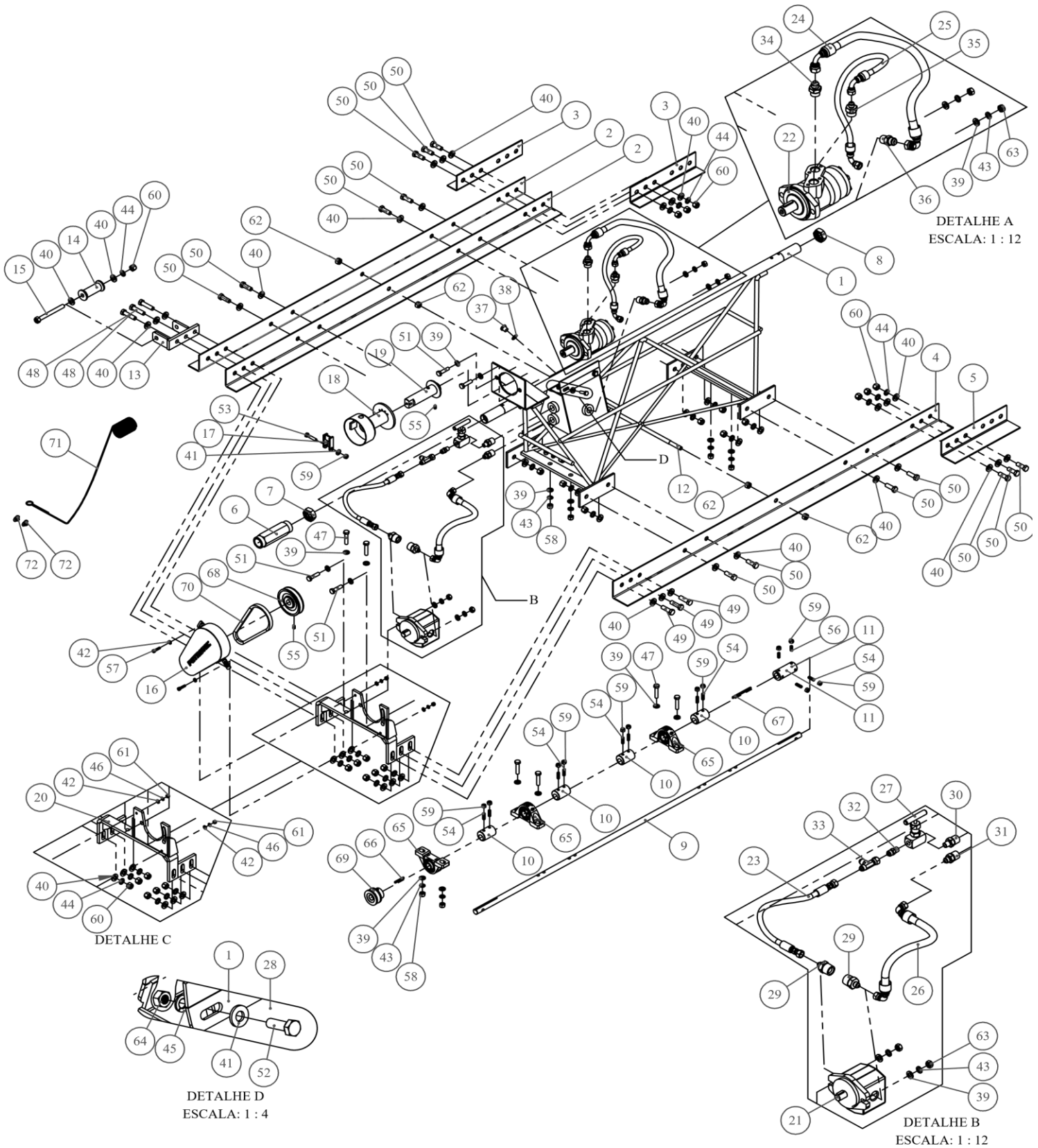
LISTA DE PEÇAS – CABECEIRA DIREITA				
Item	Quant.	Descrição	Cód. Desenho	Cód. Sistema
1	1	CABECEIRA - RV.TR	--	1590
2	2	PEGA - RV.TR	--	2833
3	1	MANIVELA - RV.TR	--	2570
4	1	EIXO ENGRENAGEM MENOR - RV.TR	--	2289
5	1	PARAFUSO DA MANIVELA - RV.TR	RV.TR.028.00	2720
6	1	EIXO ENGRENAGEM - ROLDANA - RV.TR	--	2290
7	1	ARRUELA DISTANCIADORA - ENGRENAGEM MENOR - RV.TR	RV.TR.013.01	1172
8	1	ENGRENAGEM DA ROLDANA 15 DENTES - RV.TR	RV.TR.013.00	2350
9	1	ENGRENAGEM DA ROLDANA 48 DENTES - RV.TR	RV.TR.012.00	2351
10	1	SUPORTE SEXTAVADO FIXAÇÃO - RV.TR	RV.TR.034.00	3309
11	1	PARAFUSO DE FIXAÇÃO DA CABECEIRA DIREITA - RV.TR	--	2712
12	1	TAMPA DAS ENGRENAGENS - RV.TR	--	3353
13	1	PROTEÇÃO DO CABO DE AÇO - RV.TR	--	2978
14	1	SUPORTE APOIO MANCAL P/ CABECEIRA	--	3201
15	1	SUPORTE DA ROLDANA - RV.TR	--	3308
16	1	ROLDANA - RV.TR	RV.TR.037.00	3153
17	14	ARRUELA LISA M12	--	1187
18	4	ARRUELA LISA M10	--	1186
19	16	ARRUELA LISA M8	--	1195
20	6	ARRUELA DE PRESSÃO M12	--	1162
21	2	ARRUELA DE PRESSÃO M10	--	1161
22	10	ARRUELA DE PRESSÃO M8	--	1167
23	1	PORCA SEXT. M12	--	2942
24	8	PORCA PARLOCK M12	--	2955
25	2	PORCA PARLOCK M10	--	2954
26	4	PORCA PARLOCK M8	--	2964
27	3	PARAF. SEXT. M12 x 1.75 x 35 RT 8.8 - ZINCADO	--	2767
28	1	PARAF. SEXT. M12 x 1.75 x 45 RT 8.8	--	6048
29	1	PARAF. SEXT. M12 x 1.75 x 50 RT 8.8	--	2772
30	1	PARAF. SEXT. M12 x 1.75 x 40 RT 8.8 - ZINCADO	--	2770
31	2	PARAF. SEXT. M10 x 1.5 x 45 RT 5.8	--	2756
32	2	PARAF. SEXT. M8 x 1.25 x 65 RP 5.8	--	6091
33	4	PARAF. SEXT. M8 x 20 RT 8.8 ZINCADO	--	2798
34	2	PARAF. SEXT. M8 x 1.25 x 25 RT 8.8	--	2799
35	1	PARAF. SEXT. M12 x 1.75 x 80 RP 10.9	--	2775
36	1	CHAVETA TIPO-A 3/16" x 3/16" x 14	--	2080
37	1	ANEL ELASTICO PARA EIXO DIN 471 - Ø15	--	1075
38	2	ROLAMENTO 6202 2RS	--	3128
39	2	ROLAMENTO 6205 ZZ	--	3129
40	1	MANCAL UCP-204D1 (Ø20MM)	--	2529
41	2	PRESILHA P/ CABO DE AÇO 1/8"	--	2973
42	1	CABO DE AÇO 1/8" RV.TR / RV.AP	--	1593

## CABECEIRA ESQUERDA



LISTA DE PEÇAS – CABECEIRA ESQUERDA				
Item	Quant.	Descrição	Cód. Desenho	Cód. Sistema
1	1	CABECEIRA - RV.TR	--	1590
2	2	PEGA - RV.TR	--	2833
3	1	MANIVELA - RV.TR	--	2570
4	1	EIXO ENGRENAGEM MENOR - RV.TR	--	2289
5	1	PARAFUSO DA MANIVELA - RV.TR	RV.TR.028.00	2720
6	1	EIXO ENGRENAGEM - ROLDANA - RV.TR	--	2290
7	1	ARRUELA DISTANCIADORA - ENGRENAGEM MENOR - RV.TR	RV.TR.013.01	1172
8	1	ENGRENAGEM DA ROLDANA 15 DENTES - RV.TR	RV.TR.013.00	2350
9	1	ENGRENAGEM DA ROLDANA 48 DENTES - RV.TR	RV.TR.012.00	2351
10	1	PARAFUSO DE FIXAÇÃO CABECEIRA ESQUERDA - RV.TR		2713
11	1	TAMPA DAS ENGRENAGENS - RV.TR		3353
12	1	PROTEÇÃO DO CABO DE AÇO - RV.TR		2978
13	1	SUPORTE DA ROLDANA - RV.TR		3308
14	1	ROLDANA - RV.TR	RV.TR.037.00	3153
15	2	ARRUELA LISA M12	--	1187
16	16	ARRUELA LISA M8	--	1195
17	10	ARRUELA DE PRESSÃO M8	--	1167
18	1	PORCA SEXT. M12	--	2942
19	2	PORCA PARLOCK M12	--	2955
20	4	PORCA PARLOCK M8	--	2964
21	2	PARAF. SEXT. M8 x 1.25 x 65 RP 5.8	--	6091
22	4	PARAF. SEXT. M8 x 20 RT 8.8 ZINCADO	--	2798
23	2	PARAF. SEXT. M8 x 1.25 x 25 RT 8.8	--	2799
24	1	PARAF. SEXT. M12 x 1.75 x 80 RP 10.9	--	2775
25	1	CHAVETA TIPO-A 3/16" x 3/16" x 14	--	2080
26	1	ANEL ELASTICO PARA EIXO DIN 471 - Ø15	--	1075
27	2	ROLAMENTO 6202 2RS	--	3128
28	2	ROLAMENTO 6205 ZZ	--	3129
29	1	CABO DE ACO 1/8" RV.TR / RV.AP	--	1593
30	2	PRESILHA P/ CABO DE ACO 1/8"	--	2973

## CONJUNTO MODULO RV.AP - P/ CABECEIRA ESQUERDA



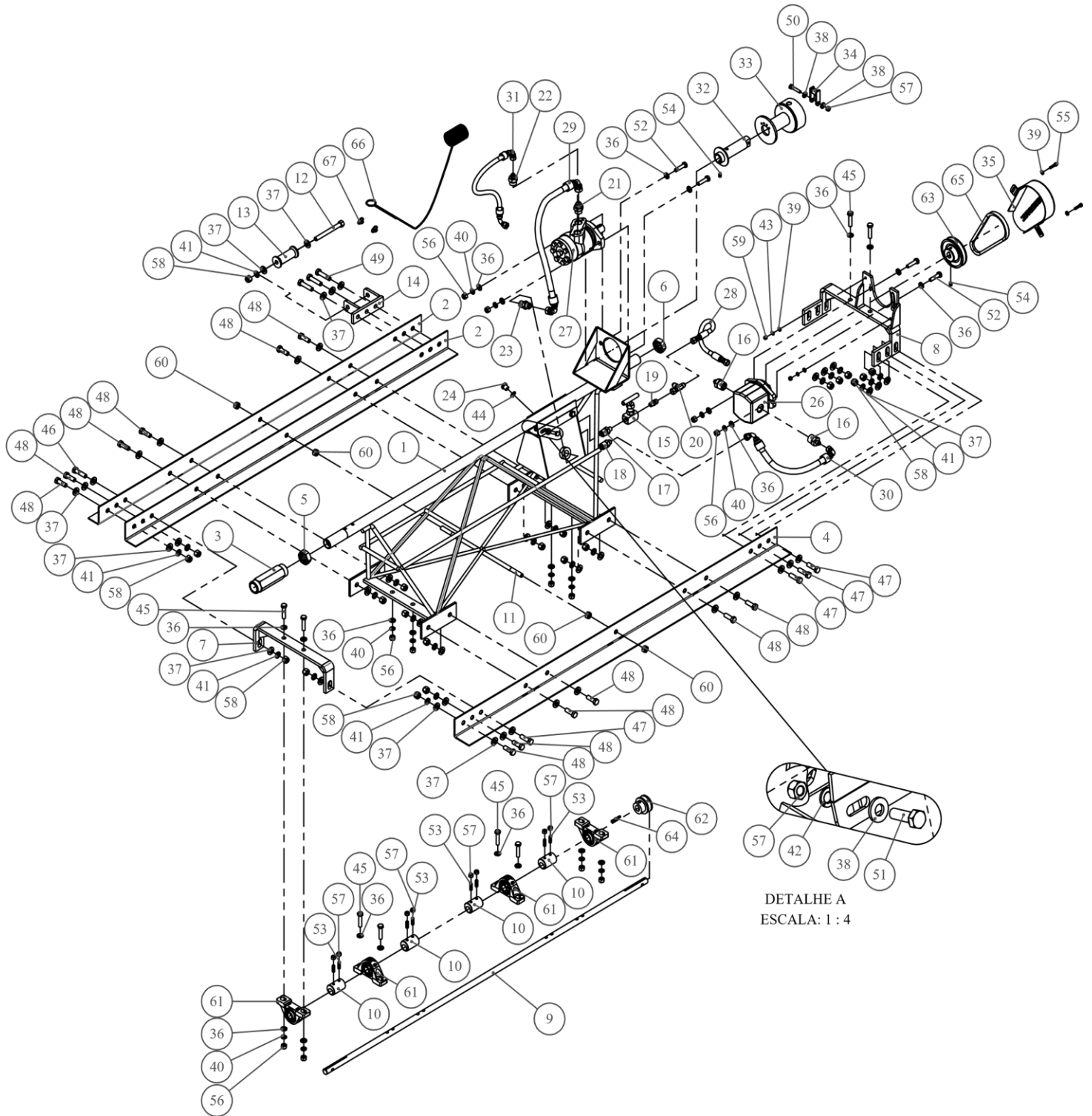
LISTA DE PEÇAS – CONJUNTO MODULO RV.AP - P/ CABECEIRA ESQUERDA

Item	Quant.	Descrição	Cód. Desenho	Cód. Sistema
1	1	MODULO DE 1.5 METROS - LADO DIREITO - RV.AP	RV.AP.134.00	2573
2	2	CANTONEIRA 70 x 50 - MODULO 1.5 METRO	RV.TR.061.00	1690
3	2	EMENDA CANTONEIRA 65 x 45 - RV.TR	--	2342
4	1	CANTONEIRA 70 x 70 - MODULO 1.5 METRO - RV.TR	RV.TR.061.10	1691
5	1	EMENDA CANTONEIRA 65 x 65 - RV.TR	--	2343
6	1	SUPORTE SEXTAVADO FIXAÇÃO - RV.TR	RV.TR.034.00	3309
7	1	PORCA SEXTAVADA DIREITA - RV.TR	RV.TR.043.00	2966
8	1	PORCA SEXTAVADA ESQUERDA - RV.TR	RV.TR.044.00	2967
9	1	EIXO CAME - MODULO 1.5 METRO - RV.TR	--	2262
10	4	EXCÊNTRICO - RV.TR	RV.TR.055.00	2367
11	1	EMENDA DO EIXO CAME - RV.TR	RV.TR.056.00	2344
12	1	BARRA ROSCADA - RV.TR	RV.TR.057.00	1404
13	1	SUPORTE ROLDANA - RV.AP	RV.AP.128.00	3223
14	1	ROLDANA - RV.AP	RV.AP.129.00	3154
15	1	PARAFUSO DE FIXAÇÃO DA ROLDANA - RV.AP	RV.AP.131.00	2714
16	1	TAMPA DA CORREIA L.E. - RV.AP	RV.AP.132.00	3348
17	1	TRAVA DO CARRETEL - RV.AP	RV.AP.114.00	3455
18	1	CARRETEL - RV.AP	RV.AP.113.00	1715
19	1	SUPORTE CARRETEL - RV.AP	RV.AP.112.00	3213
20	1	SUPORTE DA BOMBA HIDRAULICA - CABECEIRA ESQUERDA - RV.AP	RV.AP.133.00	3219
21	1	BOMBA DE OLEO HIDRAULICO LADO DIREITO	--	1469
22	1	MOTOR HIDRAULICO DH - 100	--	2595
23	1	MANGUEIRA HIDRAULICA TERM. RETO 9/16" UNF-290MM (ESQUERDA / DIREITA)	RV.AP.118.00	2565
24	1	MANGUEIRA HID. TERM. 90° 3/4" UNF-450MM TERM. PERPENDICULAR (ESQ.)	RV.AP.117.00	2560
25	1	MANGUEIRA HID. TERM. 90° 9/16" UNF-450MM TERM. PERPENDICULAR (ESQ.)	RV.AP.115.00	2564
26	1	MANGUEIRA HID. TERM. 90° 9/16" UNF-290MM TERM. PARALELO (ESQ / DIR)	RV.AP.116.00	2562
27	1	VALVULA REGULADORA	---	3741
28	1	TANQUE DE ÓLEO - LADO DIREITO - RV.AP	RV.AP.109.00	3434
29	2	REDUCAO CONEXAO MACHO 3/4" NPT X MACHO 9/16" UNF JIC	--	3030
30	1	REDUCAO CONEXAO MACHO 1/2" NPT X MACHO 1/4" NPT	--	3026
31	1	REDUCAO CONEXAO MACHO 1/2" NPT X MACHO 9/16" UNF JIC	--	3028
32	1	REDUCAO CONEXAO MACHO 1/4" NPT X MACHO 9/16" UNF JIC	--	3029
33	1	CONEXAO T 9/16" UNF X 02 MACHO 01 FEMEA	--	2107
34	1	REDUCAO CONEXAO MACHO 7/8" UNF C/ O'RING X MACHO 3/4" UNF JIC	--	3031
35	1	REDUCAO CONEXAO MACHO 7/8" UNF C/ O'RING X MACHO 9/16" UNF JIC	--	3032
36	1	REDUCAO CONEXAO MACHO 1/2" NPT X MACHO 3/4" UNF JIC	--	3027
37	1	BUJAO DE OLEO S/ RESPIRO VP.18 / RV.TR	--	1586
38	1	ARRUELA DE ALUMINIO M14	--	1158
39	20	ARRUELA LISA M10	--	1186
40	42	ARRUELA LISA M12	--	1187
41	5	ARRUELA LISA M8	--	1195
42	4	ARRUELA LISA M6	--	1194
43	10	ARRUELA DE PRESSÃO M10	--	1161
44	21	ARRUELA DE PRESSÃO M12	--	1162
45	4	ARRUELA DE PRESSÃO M8	--	1167
46	2	ARRUELA DE PRESSÃO M6	--	1166
47	6	PARAF. SEXT. M10 x 1.5 x 45 RT 5.8	--	2756
48	3	PARAF. SEXT. M12 x 1.75 x 50 RT 8.8	--	2772
49	3	PARAF. SEXT. M12 x 1.75 x 40 RT 8.8 - ZINCADO	--	2770
50	14	PARAF. SEXT. M12 x 1.75 x 35 RT 8.8 - ZINCADO	--	2767

## LISTA DE PEÇAS – CONJUNTO MODULO RV.AP - P/ CABECEIRA ESQUERDA

Item	Quant.	Descrição	Cód. Desenho	Cód. Sistema
51	4	PARAF. SEXT. M10 x 1.5 x 40 RT 8.8	COD. DESENHO	2752
52	4	PARAF. SEXT. M8 x 1.25 x 25 RT 8.8	--	2799
53	1	PARAF. SEXT. M8 x 1.25 x 40 RT 8.8	--	2804
54	10	PARAF. ALLEN S.C M8 x 25	--	2702
55	2	PARAF. ALLEN S.C M8 x 12	--	2700
56	2	PARAF. ALLEN S.C M8 x 20	--	2701
57	2	PARAF. ALLEN M6 x 25 RT 12.9	--	2688
58	6	PORCA PARLOCK M10	--	2954
59	13	PORCA PARLOCK M8	--	2964
60	21	PORCA PARLOCK M12	--	2955
61	2	PORCA PARLOCK M6	--	2963
62	4	PORCA SEXT. M12	--	2942
63	4	PORCA SEXT. M10	--	2940
64	4	PORCA SEXT. M8	--	2950
65	3	MANCAL UCP-204D1 (Ø20MM)	--	2529
66	1	CHAVETA TIPO-B 3-16" x 3-16" x 40	--	2081
67	1	CHAVETA TIPO-A 3/16" x 3/16" x 85	--	2082
68	1	POLIA BOMBA DE ÓLEO - RV.AP	RV.AP.103.00	2909
69	1	POLIA EIXO CENTRAL - RV.AP	RV.AP.104.00	2918
70	1	CORREIA A - 20	--	4874
71	1	CABO DE AÇO Ø1/8"	--	1593
72	2	PRESILHA P/ CABO DE AÇO 1/8"	--	2973

## CONJUNTO MODULO RV.AP - P/ CABECEIRA DIREITA



DETALHE A  
ESCALA: 1 : 4

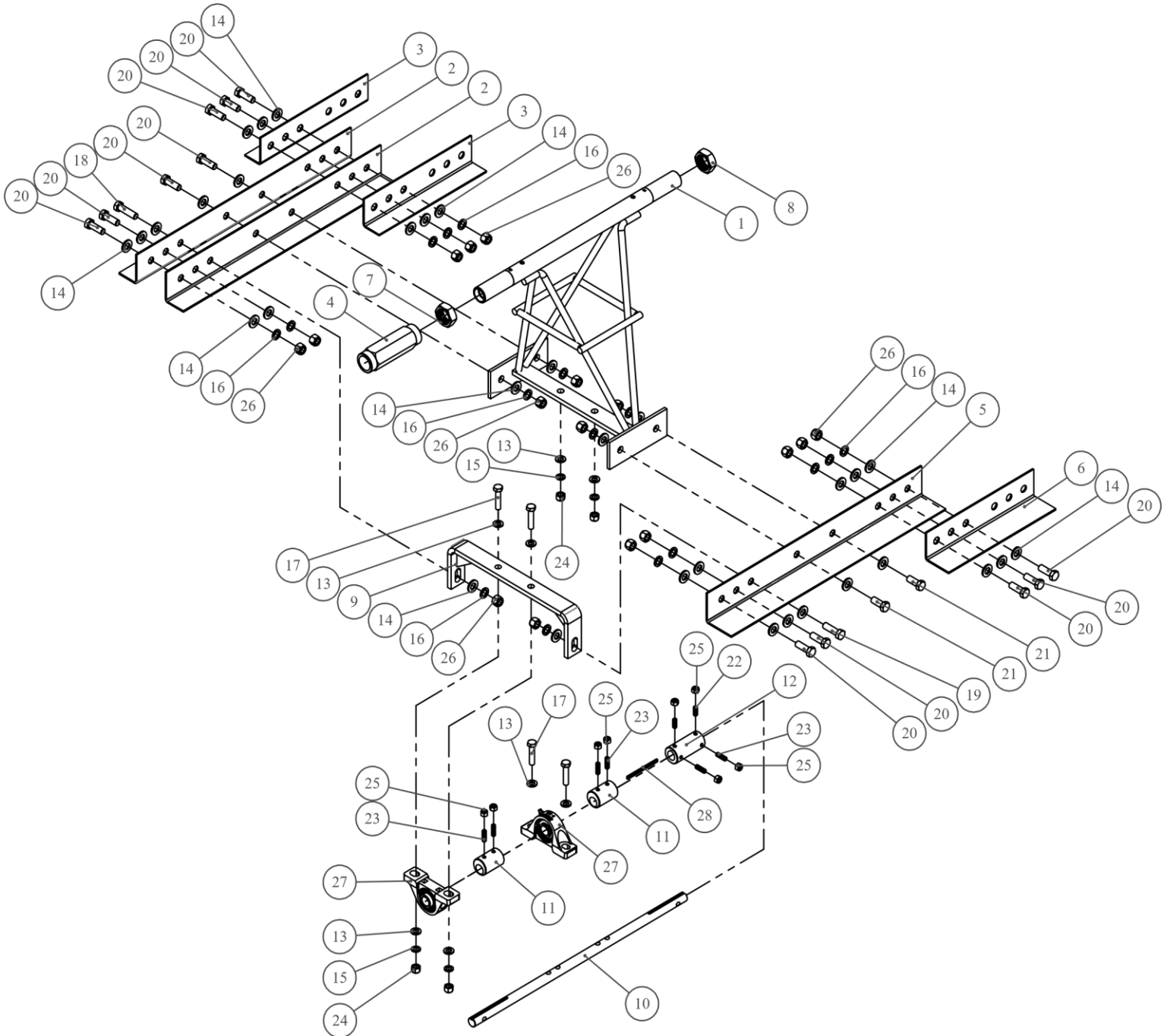
LISTA DE PEÇAS – CONJUNTO MODULO RV.AP - P/ CABECEIRA DIREITA

Item	Quant.	Descrição	Cód. Desenho	Cód. Sistema
1	1	MODULO DE 1.5 METROS - LADO ESQUERDO - RV.AP	RV.AP.108.00	2574
2	2	CANTONEIRA 70 x 50 - MODULO 1.5 METRO	RV.TR.061.00	1690
3	1	SUPORTE SEXTAVADO FIXAÇÃO - RV.TR	RV.TR.034.00	3309
4	1	CANTONEIRA 70 x 70 - MODULO 1.5 METRO - RV.TR	RV.TR.061.10	1691
5	1	PORCA SEXTAVADA DIREITA - RV.TR	RV.TR.043.00	2966
6	1	PORCA SEXTAVADA ESQUERDA - RV.TR	RV.TR.044.00	2967
7	1	SUPORTE APOIO MANCAL P/ MODULO	--	3202
8	1	SUPORTE DA BOMBA HIDRAULICA - CABECEIRA DIREITA - RV.AP	RV.AP.101.00	3218
9	1	EIXO CAME - MODULO 1.5 METRO - RV.TR	--	2262
10	4	EXCÊNTRICO - RV.TR	RV.TR.055.00	2367
11	1	BARRA ROSCADA - RV.TR	RV.TR.057.00	1404
12	1	PARAFUSO DE FIXAÇÃO DA ROLDANA - RV.AP	RV.AP.131.00	2714
13	1	ROLDANA - RV.AP	RV.AP.129.00	3154
14	1	SUPORTE ROLDANA - RV.AP	RV.AP.128.00	3223
15	1	VALVULA REGULADORA	--	3741
16	2	REDUCAO CONEXAO MACHO 3/4" NPT X MACHO 9/16" UNF JIC	--	3030
17	1	REDUCAO CONEXAO MACHO 1/2" NPT X MACHO 1/4" NPT	--	3026
18	1	REDUCAO CONEXAO MACHO 1/2" NPT X MACHO 9/16" UNF JIC	--	3028
19	1	REDUCAO CONEXAO MACHO 1/4" NPT X MACHO 9/16" UNF JIC	--	3029
20	1	CONEXAO T 9/16" UNF X 02 MACHO 01 FEMEA	--	2107
21	1	REDUCAO CONEXAO MACHO 7/8" UNF C/ O'RING X MACHO 3/4" UNF JIC	--	3031
22	1	REDUCAO CONEXAO MACHO 7/8" UNF C/ O'RING X MACHO 9/16" UNF JIC	--	3032
23	1	REDUCAO CONEXAO MACHO 1/2" NPT X MACHO 3/4" UNF JIC	--	3027
24	1	BUJAO DE OLEO S/ RESPIRO VP.18 / RV.TR	--	1586
25	1	TANQUE DE ÓLEO - LADO ESQUERDO - RV.AP	RV.AP.135.00	3435
26	1	BOMBA DE OLEO HIDRAULICO LADO ESQUERDA	--	1468
27	1	MOTOR HIDRAULICO DH - 100	--	2595
28	1	MANGUEIRA HIDRAULICA TERM. RETO 9/16" UNF-290MM (ESQUERDA / DIREITA)	RV.AP.118.00	2565
29	1	MANGUEIRA HID. TERM. 90° 3/4" UNF-450MM TERMINAL PERPENDICULAR (ESQ.)	RV.AP.146.00	2560
30	1	MANGUEIRA HID. TERM. 90° 9/16" UNF-290MM TERMINAL PARALELO (ESQ. / DIR.)	RV.AP.116.00	2562
31	1	MANGUEIRA HID. TERM. 90° 9/16" UNF-450MM TERM. PERPENDICULAR (ESQ.)	RV.AP.145.00	2563
32	1	SUPORTE CARRETEL - RV.AP	RV.AP.112.00	3213
33	1	CARRETEL - RV.AP	RV.AP.113.00	1715
34	1	TRAVA DO CARRETEL - RV.AP	RV.AP.114.00	3455
35	1	TAMPA DA CORREIA L.D. - RV.AP	RV.AP.136.00	6798
36	24	ARRUELA LISA M10	--	1186
37	42	ARRUELA LISA M12	--	1187
38	6	ARRUELA LISA M8	--	1195
39	4	ARRUELA LISA M6	--	1194
40	12	ARRUELA DE PRESSÃO M10	--	1161
41	21	ARRUELA DE PRESSÃO M12	--	1162
42	4	ARRUELA DE PRESSÃO M8	--	1167
43	2	ARRUELA DE PRESSÃO M6	--	1166
44	1	ARRUELA DE ALUMINIO M14	--	1158
45	8	PARAF. SEXT. M10 x 1.5 x 45 RT 5.8	--	2756
46	1	PARAF. SEXT. M12 x 1.75 x 45 RT 8.8	--	6048
47	4	PARAF. SEXT. M12 x 1.75 x 40 RT 8.8 - ZINCADO	--	2770
48	12	PARAF. SEXT. M12 x 1.75 x 35 RT 8.8 - ZINCADO	--	2767
49	3	PARAF. SEXT. M12 x 1.75 x 50 RT 8.8	--	2772
50	1	PARAF. SEXT. M8 x 1.25 x 40 RT 8.8	--	2804

## LISTA DE PEÇAS – CONJUNTO MODULO RV.AP - P/ CABECEIRA DIREITA

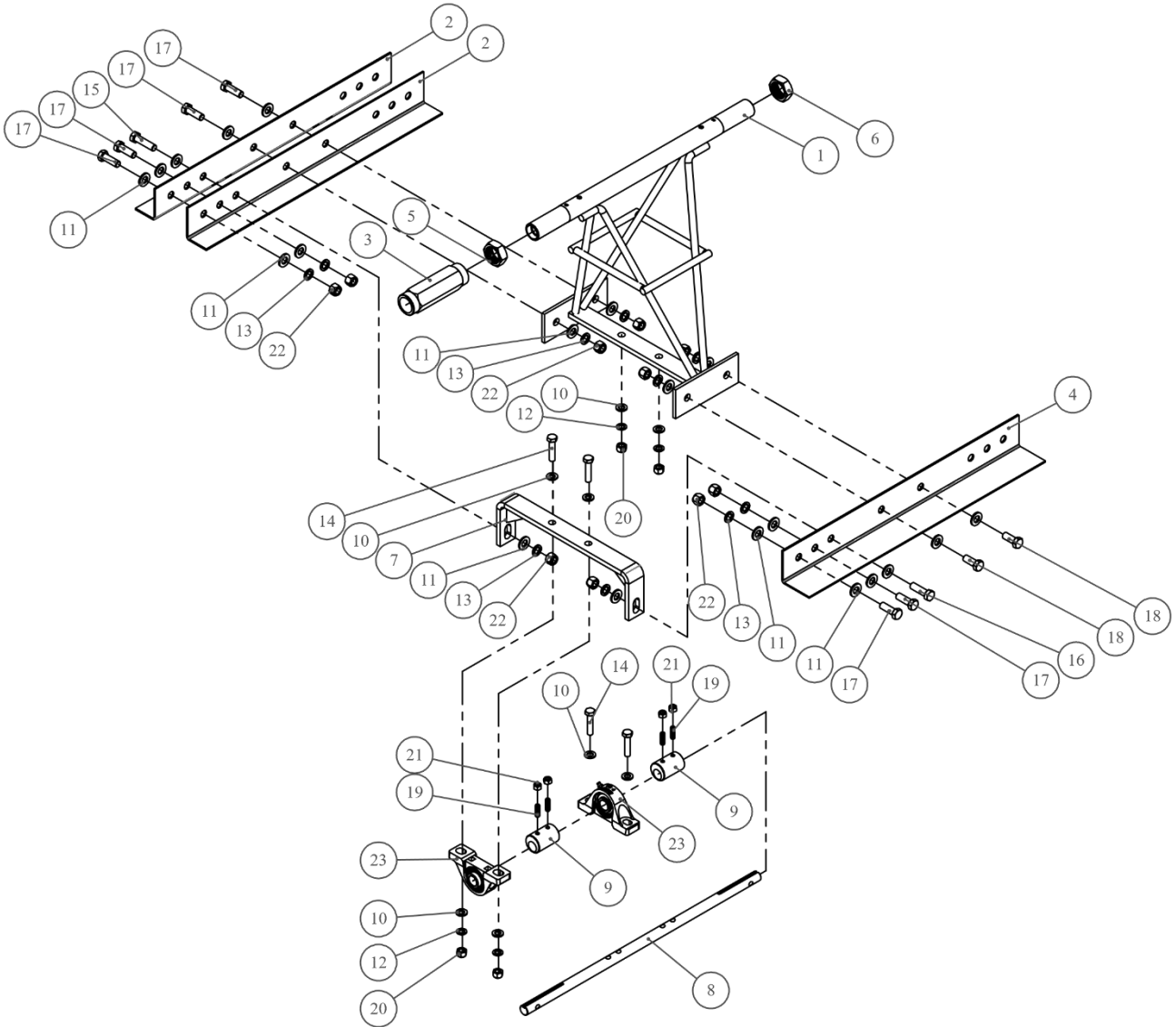
Item	Quant.	Descrição	Cód. Desenho	Cód. Sistema
51	4	PARAF. SEXT. M8 x 1.25 x 25 RT 8.8	--	2799
52	4	PARAF. SEXT. M10 x 1.5 x 40 RT 8.8	--	2752
53	8	PARAF. ALLEN S.C M8 x 25	--	2702
54	2	PARAF. ALLEN S.C M8 x 12	--	2700
55	2	PARAF. ALLEN M6 x 25 RT 12.9	--	2688
56	12	PORCA PARLOCK M10	--	2954
57	13	PORCA PARLOCK M8	--	2964
58	21	PORCA PARLOCK M12	--	2955
59	2	PORCA PARLOCK M6	--	2963
60	4	PORCA SEXT. M12	--	2942
61	4	MANCAL UCP-204D1 (Ø20MM)	--	2529
62	1	POLIA EIXO CENTRAL - RV.AP	RV.AP.104.00	2918
63	1	POLIA BOMBA DE ÓLEO - RV.AP	RV.AP.103.00	2909
64	1	CHAVETA TIPO-B 3-16" x 3-16" x 40	--	2081
65	1	CORREIA A - 20	--	4874
66	1	CABO DE AÇO Ø1/8"	--	1593
67	2	PRESILHA P/ CABO DE AÇO 1/8"	--	2973

## MODULO 600mm - CENTRAL



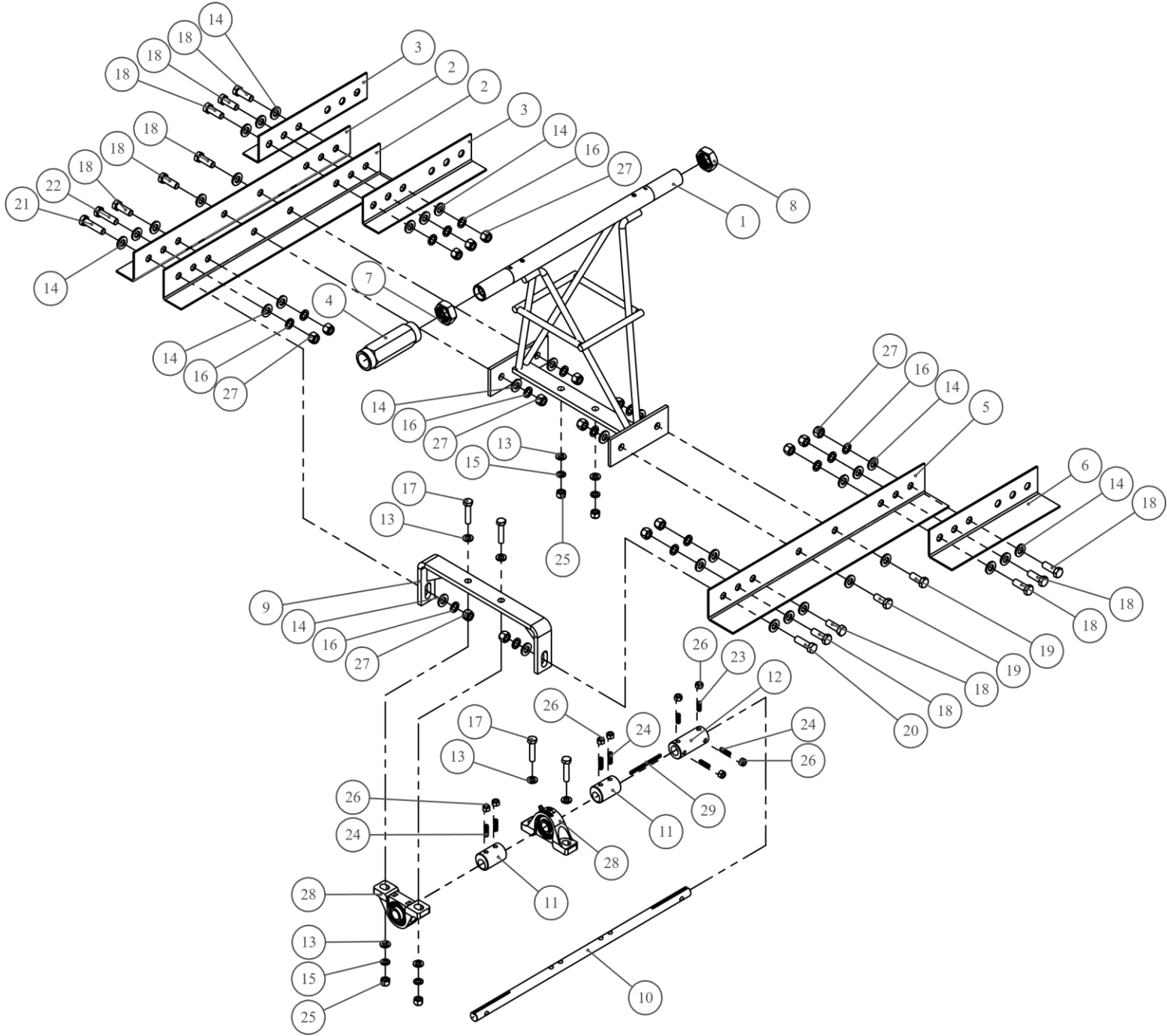
LISTA DE PEÇAS – MODULO 600mm - CENTRAL				
Item	Quant.	Descrição	Cód. Desenho	Cód. Sistema
1	1	MODULO DE 600 - RV.TR	RV.TR.054.00	5701
2	2	CANTONEIRA 70 x 50 - MODULO 600mm	--	2720
3	2	EMENDA CANTONEIRA 65 x 45 - RV.TR	--	2342
4	1	SUPORTE SEXTAVADO FIXAÇÃO - RV.TR	RV.TR.034.00	3309
5	1	CANTONEIRA 70 x 70 - MODULO 600mm	--	4473
6	1	EMENDA CANTONEIRA 65 x 65 - RV.TR	--	2343
7	1	PORCA SEXTAVADA DIREITA - RV.TR	RV.TR.043.00	2966
8	1	PORCA SEXTAVADA ESQUERDA - RV.TR	RV.TR.044.00	2967
9	1	SUPORTE APOIO MANCAL P/ MODULO	--	3202
10	1	EIXO CAME - MODULO 600MM - RV.TR	--	5021
11	2	EXCÊNTRICO - RV.TR	RV.TR.055.00	2367
12	1	EMENDA DO EIXO CAME - RV.TR	RV.TR.056.00	2344
13	8	ARRUELA LISA M10	--	1186
14	32	ARRUELA LISA M12	--	1187
15	4	ARRUELA DE PRESSÃO M10	--	1161
16	16	ARRUELA DE PRESSÃO M12	--	1162
17	4	PARAF. SEXT. M10 x 1.5 x 45 RT 5.8	--	2756
18	1	PARAF. SEXT. M12 x 1.75 x 45 RT 8.8	--	6048
19	1	PARAF. SEXT. M12 x 1.75 x 40 RT 8.8 - ZINCADO	--	2770
20	12	PARAF. SEXT. M12 x 1.75 x 35 RT 8.8 - ZINCADO	--	2767
21	2	PARAF. SEXT. M12 x 1.75 x 30 RT 10.9	--	2765
22	2	PARAF. ALLEN S.C M8 x 20	--	2701
23	6	PARAF. ALLEN S.C M8 x 25	--	2702
24	4	PORCA PARLOCK M10	--	2954
25	8	PORCA PARLOCK M8	--	2964
26	16	PORCA PARLOCK M12	--	2955
27	2	MANCAL UCP-204D1 (Ø20MM)	--	2529
28	1	CHAVETA TIPO-A 3/16" x 3/16" x 85	--	2082

## MODULO 600mm – CABECEIRA DIREITA



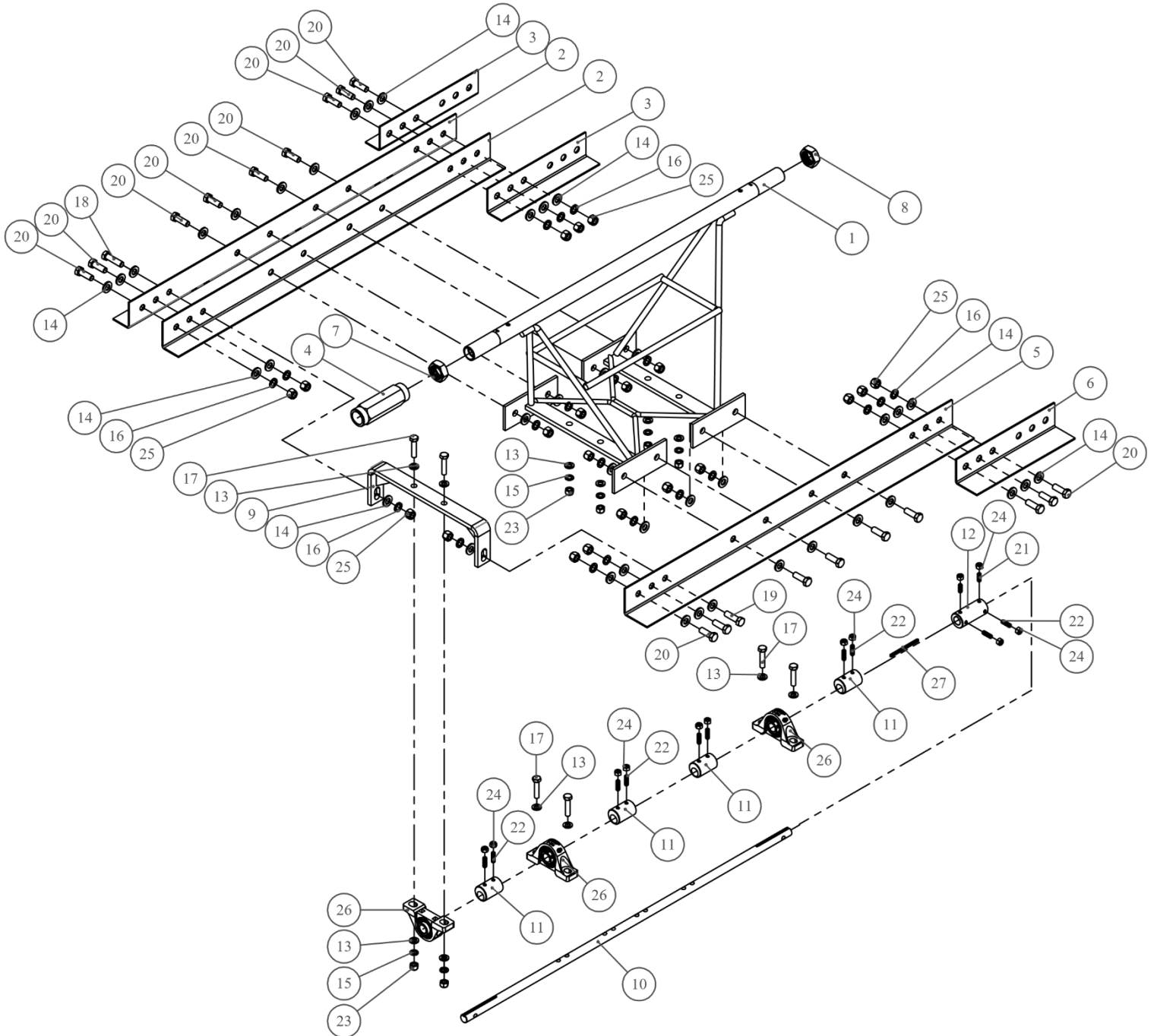
LISTA DE PEÇAS – MODULO 600mm – CABECEIRA DIREITA				
Item	Quant.	Descrição	Cód. Desenho	Cód. Sistema
1	1	MODULO DE 600 - RV.TR	RV.TR.054.00	5701
2	2	CANTONEIRA 70 x 50 - MODULO 600mm		2720
3	1	SUPORTE SEXTAVADO FIXAÇÃO - RV.TR	RV.TR.034.00	3309
4	1	CANTONEIRA 70 x 70 - MODULO 600mm		4473
5	1	PORCA SEXTAVADA DIREITA - RV.TR	RV.TR.043.00	2966
6	1	PORCA SEXTAVADA ESQUERDA - RV.TR	RV.TR.044.00	2967
7	1	SUPORTE APOIO MANCAL P/ MODULO		3202
8	1	EIXO CAME - MODULO 600MM - RV.TR		5021
9	2	EXCÊNTRICO - RV.TR	RV.TR.055.00	2367
10	8	ARRUELA LISA M10	--	1186
11	20	ARRUELA LISA M12	--	1187
12	4	ARRUELA DE PRESSÃO M10	--	1161
13	10	ARRUELA DE PRESSÃO M12	--	1162
14	4	PARAF. SEXT. M10 x 1.5 x 45 RT 5.8	--	2756
15	1	PARAF. SEXT. M12 x 1.75 x 45 RT 8.8	--	6048
16	1	PARAF. SEXT. M12 x 1.75 x 40 RT 8.8 - ZINCADO	--	2770
17	6	PARAF. SEXT. M12 x 1.75 x 35 RT 8.8 - ZINCADO	--	2767
18	2	PARAF. SEXT. M12 x 1.75 x 30 RT 10.9	--	2765
19	4	PARAF. ALLEN S.C M8 x 25	--	2702
20	4	PORCA PARLOCK M10	--	2954
21	4	PORCA PARLOCK M8	--	2964
22	10	PORCA PARLOCK M12	--	2955
23	2	MANCAL UCP-204D1 (Ø20MM)		2529

## MODULO 600mm – CABECEIRA ESQUERDA



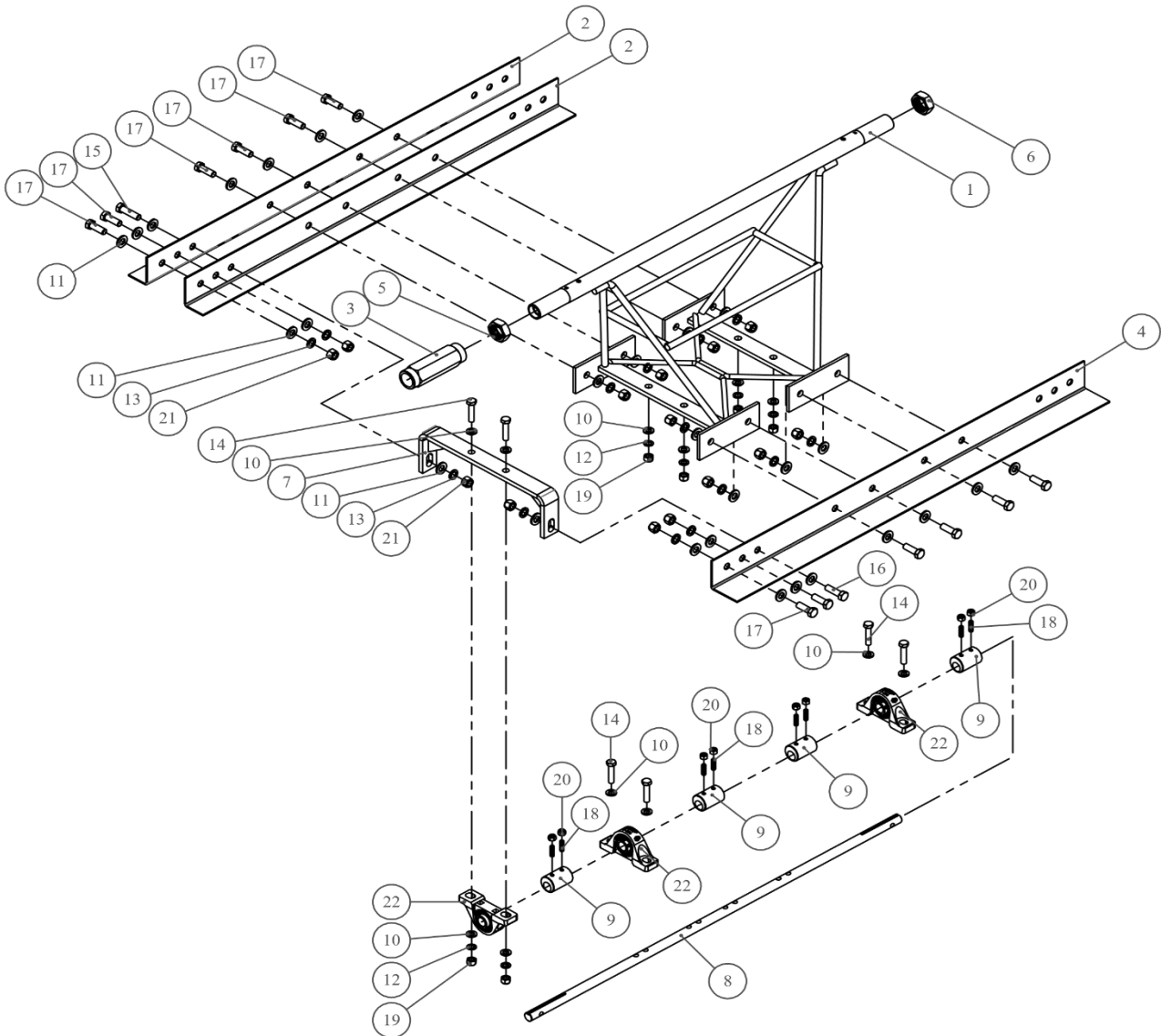
LISTA DE PEÇAS – MODULO 600mm – CABECEIRA ESQUERDA				
Item	Quant.	Descrição	Cód. Desenho	Cód. Sistema
1	1	MODULO DE 600 - RV.TR	RV.TR.054.00	5701
2	2	CANTONEIRA 70 x 50 - MODULO 600mm	--	2720
3	2	EMENDA CANTONEIRA 65 x 45 - RV.TR	--	2342
4	1	SUPORTE SEXTAVADO FIXAÇÃO - RV.TR	RV.TR.034.00	3309
5	1	CANTONEIRA 70 x 70 - MODULO 600mm	--	4473
6	1	EMENDA CANTONEIRA 65 x 65 - RV.TR	--	2343
7	1	PORCA SEXTAVADA DIREITA - RV.TR	RV.TR.043.00	2966
8	1	PORCA SEXTAVADA ESQUERDA - RV.TR	RV.TR.044.00	2967
9	1	SUPORTE APOIO MANCAL P/ CABECEIRA	--	3201
10	1	EIXO CAME - MODULO 600MM - RV.TR	--	5021
11	2	EXCÊNTRICO - RV.TR	RV.TR.055.00	2367
12	1	EMENDA DO EIXO CAME - RV.TR	RV.TR.056.00	2344
13	8	ARRUELA LISA M10	--	1186
14	32	ARRUELA LISA M12	--	1187
15	4	ARRUELA DE PRESSÃO M10	--	1161
16	16	ARRUELA DE PRESSÃO M12	--	1162
17	4	PARAF. SEXT. M10 x 1.5 x 45 RT 5.8	--	2756
18	11	PARAF. SEXT. M12 x 1.75 x 35 RT 8.8 - ZINCADO	--	2767
19	2	PARAF. SEXT. M12 x 1.75 x 30 RT 10.9	--	2765
20	1	PARAF. SEXT. M12 x 1.75 x 40 RT 8.8 - ZINCADO	--	2770
21	1	PARAF. SEXT. M12 x 1.75 x 50 RT 8.8	--	2772
22	1	PARAF. SEXT. M12 x 1.75 x 45 RT 8.8	--	6048
23	2	PARAF. ALLEN S.C M8 x 20	--	2701
24	6	PARAF. ALLEN S.C M8 x 25	--	2702
25	4	PORCA PARLOCK M10	--	2954
26	8	PORCA PARLOCK M8	--	2964
27	16	PORCA PARLOCK M12	--	2955
28	2	MANCAL UCP-204D1 (Ø20MM)	--	2529
29	1	CHAVETA TIPO-A 3/16" x 3/16" x 85	--	2082

## MODULO 1000mm - CENTRAL



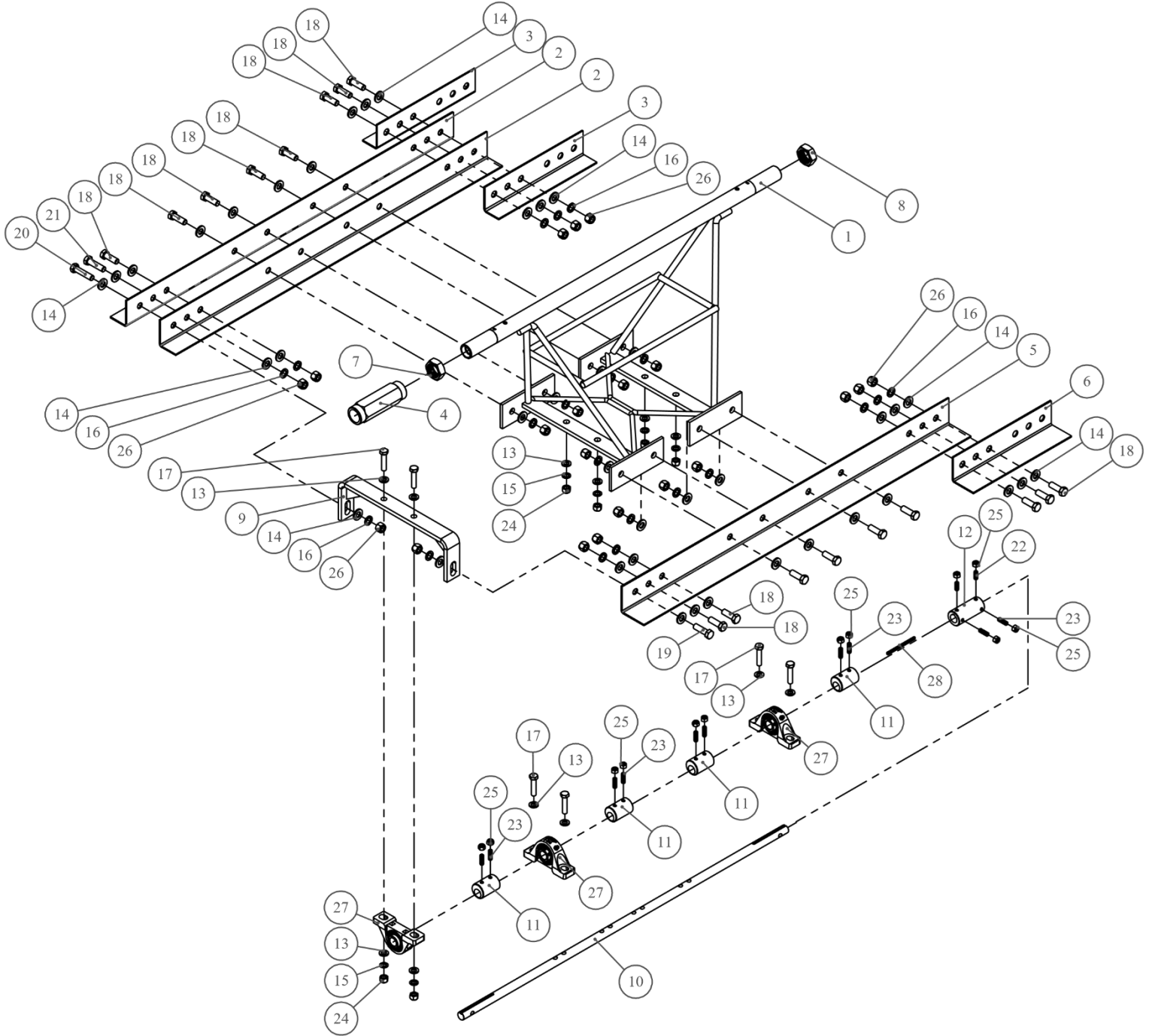
LISTA DE PEÇAS – MODULO 600mm - CENTRAL				
Item	Quant.	Descrição	Cód. Desenho	Cód. Sistema
1	1	MODULO 1 METRO - RV.TR	--	5702
2	2	CANTONEIRA 70 x 50 - MODULO 1 METRO - RV.TR	RV.TR.027.10	4468
3	2	EMENDA CANTONEIRA 65 x 45 - RV.TR	--	2342
4	1	SUPORTE SEXTAVADO FIXAÇÃO - RV.TR	RV.TR.034.00	3309
5	1	CANTONEIRA 70 x 70 - MODULO 1 METRO - RV.TR	RV.TR.027.00	4469
6	1	EMENDA CANTONEIRA 65 x 65 - RV.TR	--	2343
7	1	PORCA SEXTAVADA DIREITA - RV.TR	RV.TR.043.00	2966
8	1	PORCA SEXTAVADA ESQUERDA - RV.TR	RV.TR.044.00	2967
9	1	SUPORTE APOIO MANCAL P/ MODULO	--	3202
10	1	EIXO CAME - MODULO 1 METRO - RV.TR	RV.TR.045.00	5016
11	4	EXCÊNTRICO - RV.TR	RV.TR.055.00	2367
12	1	EMENDA DO EIXO CAME - RV.TR	RV.TR.056.00	2344
13	12	ARRUELA LISA M10	--	1186
14	40	ARRUELA LISA M12	--	1187
15	6	ARRUELA DE PRESSÃO M10	--	1161
16	20	ARRUELA DE PRESSÃO M12	--	1162
17	6	PARAF. SEXT. M10 x 1.5 x 45 RT 5.8	--	2756
18	1	PARAF. SEXT. M12 x 1.75 x 45 RT 8.8	--	6048
19	1	PARAF. SEXT. M12 x 1.75 x 40 RT 8.8 - ZINCADO	--	2770
20	18	PARAF. SEXT. M12 x 1.75 x 35 RT 8.8 - ZINCADO	--	2767
21	2	PARAF. ALLEN S.C M8 x 20	--	2701
22	10	PARAF. ALLEN S.C M8 x 25	--	2702
23	6	PORCA PARLOCK M10	--	2954
24	12	PORCA PARLOCK M8	--	2964
25	20	PORCA PARLOCK M12	--	2955
26	3	MANCAL UCP-204D1 (Ø20MM)	--	2529
27	1	CHAVETA TIPO-A 3/16" x 3/16" x 85	--	2082

## MODULO 1000mm – CABECEIRA DIREITA



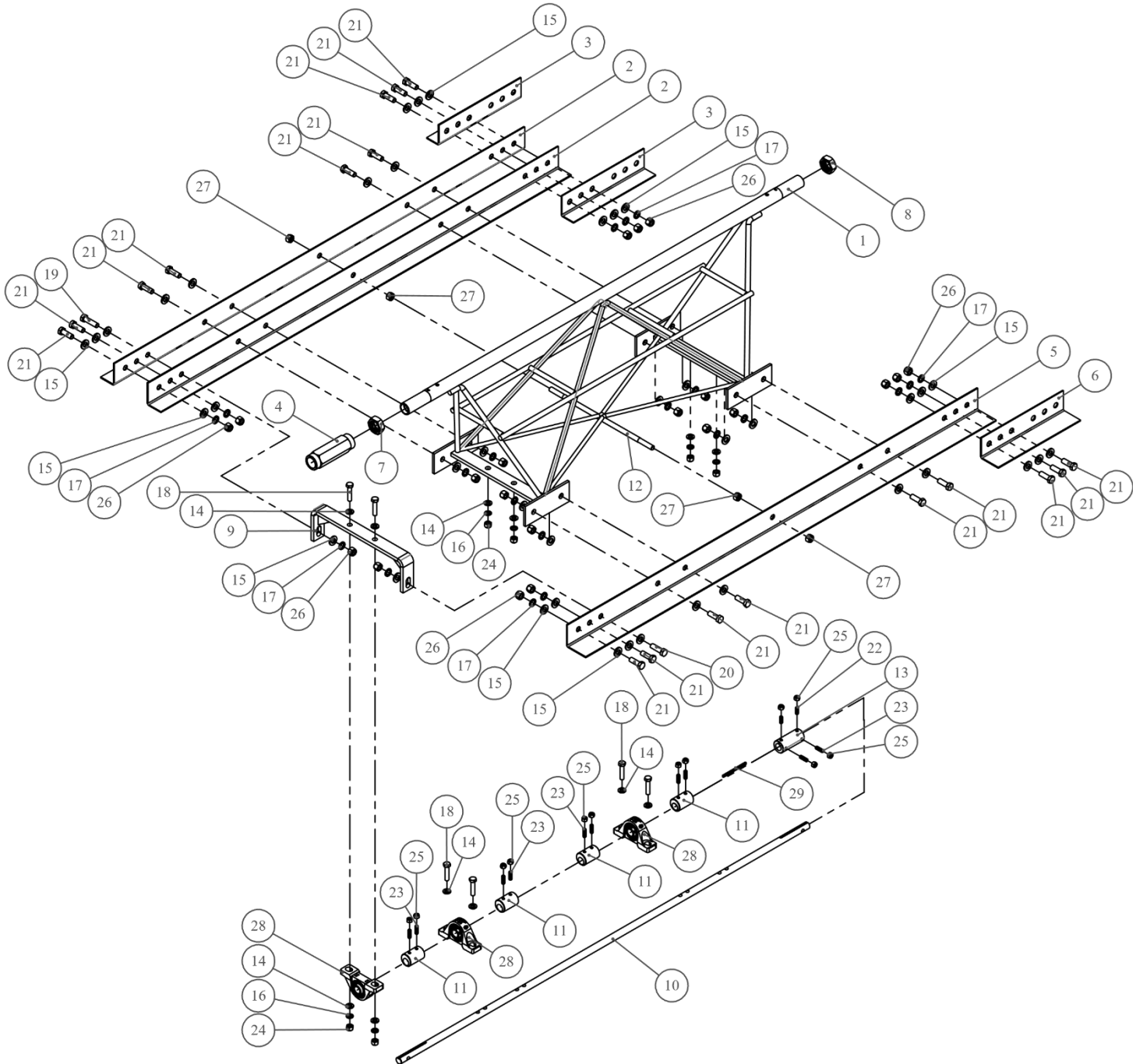
LISTA DE PEÇAS – MODULO 600mm – CABECEIRA DIREITA				
Item	Quant.	Descrição	Cód. Desenho	Cód. Sistema
1	1	MODULO 1 METRO - RV.TR	--	5702
2	2	CANTONEIRA 70 x 50 - MODULO 1 METRO - RV.TR	RV.TR.027.10	4468
3	1	SUPORTE SEXTAVADO FIXAÇÃO - RV.TR	RV.TR.034.00	3309
4	1	CANTONEIRA 70 x 70 - MODULO 1 METRO - RV.TR	RV.TR.027.00	4469
5	1	PORCA SEXTAVADA DIREITA - RV.TR	RV.TR.043.00	2966
6	1	PORCA SEXTAVADA ESQUERDA - RV.TR	RV.TR.044.00	2967
7	1	SUPORTE APOIO MANCAL P/ MODULO	--	3202
8	1	EIXO CAME - MODULO 1 METRO - RV.TR	RV.TR.045.00	5016
9	4	EXCÊNTRICO - RV.TR	RV.TR.055.00	2367
10	12	ARRUELA LISA M10	--	1186
11	28	ARRUELA LISA M12	--	1187
12	6	ARRUELA DE PRESSÃO M10	--	1161
13	14	ARRUELA DE PRESSÃO M12	--	1162
14	6	PARAF. SEXT. M10 x 1.5 x 45 RT 5.8	--	2756
15	1	PARAF. SEXT. M12 x 1.75 x 45 RT 8.8	--	6048
16	1	PARAF. SEXT. M12 x 1.75 x 40 RT 8.8 - ZINCADO	--	2770
17	12	PARAF. SEXT. M12 x 1.75 x 35 RT 8.8 - ZINCADO	--	2767
18	8	PARAF. ALLEN S.C M8 x 25	--	2702
19	6	PORCA PARLOCK M10	--	2954
20	8	PORCA PARLOCK M8	--	2964
21	14	PORCA PARLOCK M12	--	2955
22	3	MANCAL UCP-204D1 (Ø20MM)	--	2529

## MODULO 1000mm – CABECEIRA ESQUERDA



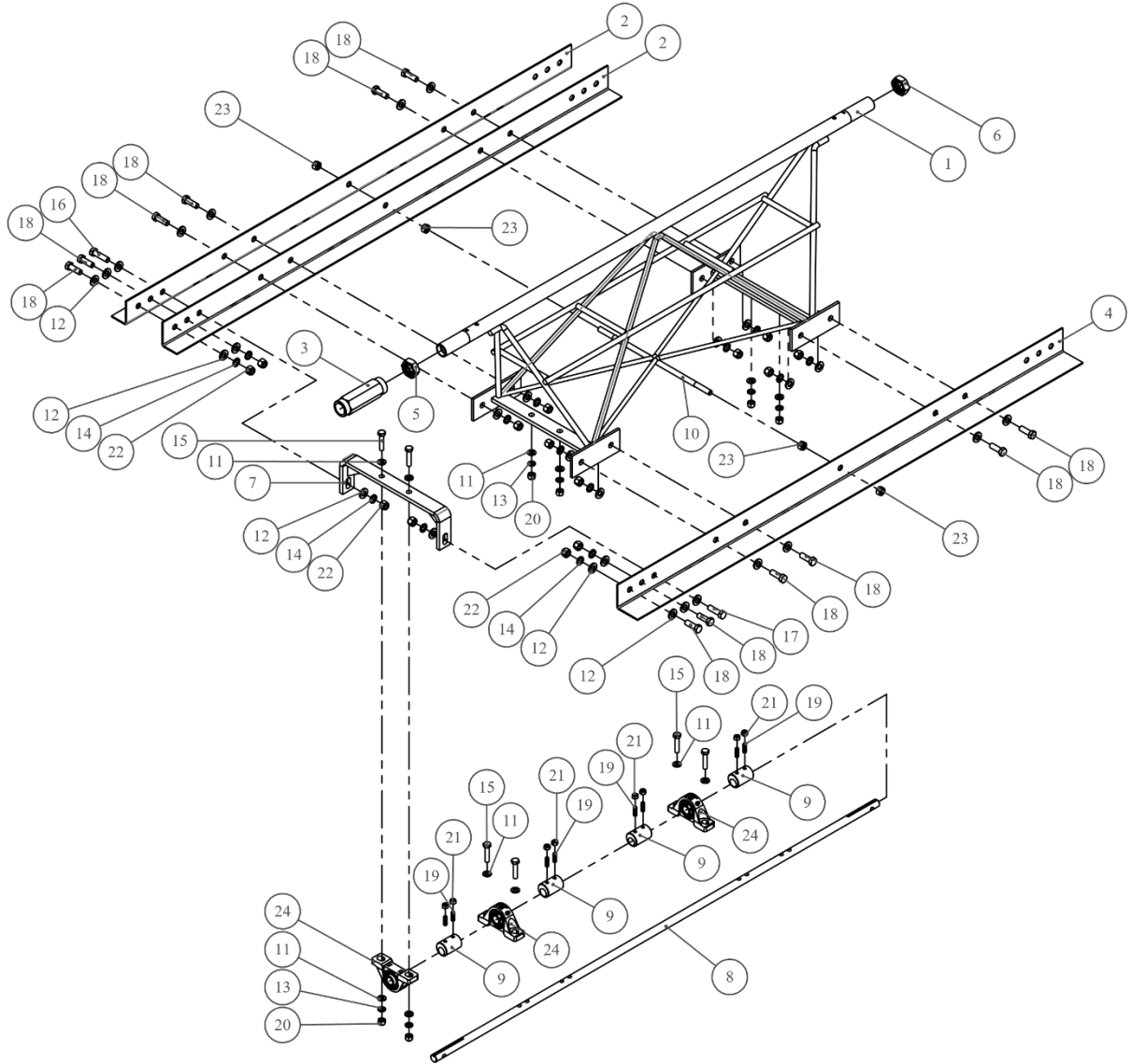
LISTA DE PEÇAS – MODULO 1000mm – CABECEIRA ESQUERDA				
Item	Quant.	Descrição	Cód. Desenho	Cód. Sistema
1	1	MODULO 1 METRO - RV.TR	--	5702
2	2	CANTONEIRA 70 x 50 - MODULO 1 METRO - RV.TR	RV.TR.027.10	4468
3	2	EMENDA CANTONEIRA 65 x 45 - RV.TR	--	2342
4	1	SUPORTE SEXTAVADO FIXAÇÃO - RV.TR	RV.TR.034.00	3309
5	1	CANTONEIRA 70 x 70 - MODULO 1 METRO - RV.TR	RV.TR.027.00	4469
6	1	EMENDA CANTONEIRA 65 x 65 - RV.TR	--	2343
7	1	PORCA SEXTAVADA DIREITA - RV.TR	RV.TR.043.00	2966
8	1	PORCA SEXTAVADA ESQUERDA - RV.TR	RV.TR.044.00	2967
9	1	SUPORTE APOIO MANCAL P/ CABECEIRA	--	3201
10	1	EIXO CAME - MODULO 1 METRO - RV.TR	RV.TR.045.00	5016
11	4	EXCÊNTRICO - RV.TR	RV.TR.055.00	2367
12	1	EMENDA DO EIXO CAME - RV.TR	RV.TR.056.00	2344
13	12	ARRUELA LISA M10	--	1186
14	40	ARRUELA LISA M12	--	1187
15	6	ARRUELA DE PRESSÃO M10	--	1161
16	20	ARRUELA DE PRESSÃO M12	--	1162
17	6	PARAF. SEXT. M10 x 1.5 x 45 RT 5.8	--	2756
18	17	PARAF. SEXT. M12 x 1.75 x 35 RT 8.8 - ZINCADO	--	2767
19	1	PARAF. SEXT. M12 x 1.75 x 40 RT 8.8 - ZINCADO	--	2770
20	1	PARAF. SEXT. M12 x 1.75 x 50 RT 8.8	--	2772
21	1	PARAF. SEXT. M12 x 1.75 x 45 RT 8.8	--	6048
22	2	PARAF. ALLEN S.C M8 x 20	--	2701
23	10	PARAF. ALLEN S.C M8 x 25	--	2702
24	6	PORCA PARLOCK M10	--	2954
25	12	PORCA PARLOCK M8	--	2964
26	20	PORCA PARLOCK M12	--	2955
27	3	MANCAL UCP-204D1 (Ø20MM)	--	2529
28	1	CHAVETA TIPO-A 3/16" x 3/16" x 85	--	2082

## MODULO 1500mm - CENTRAL



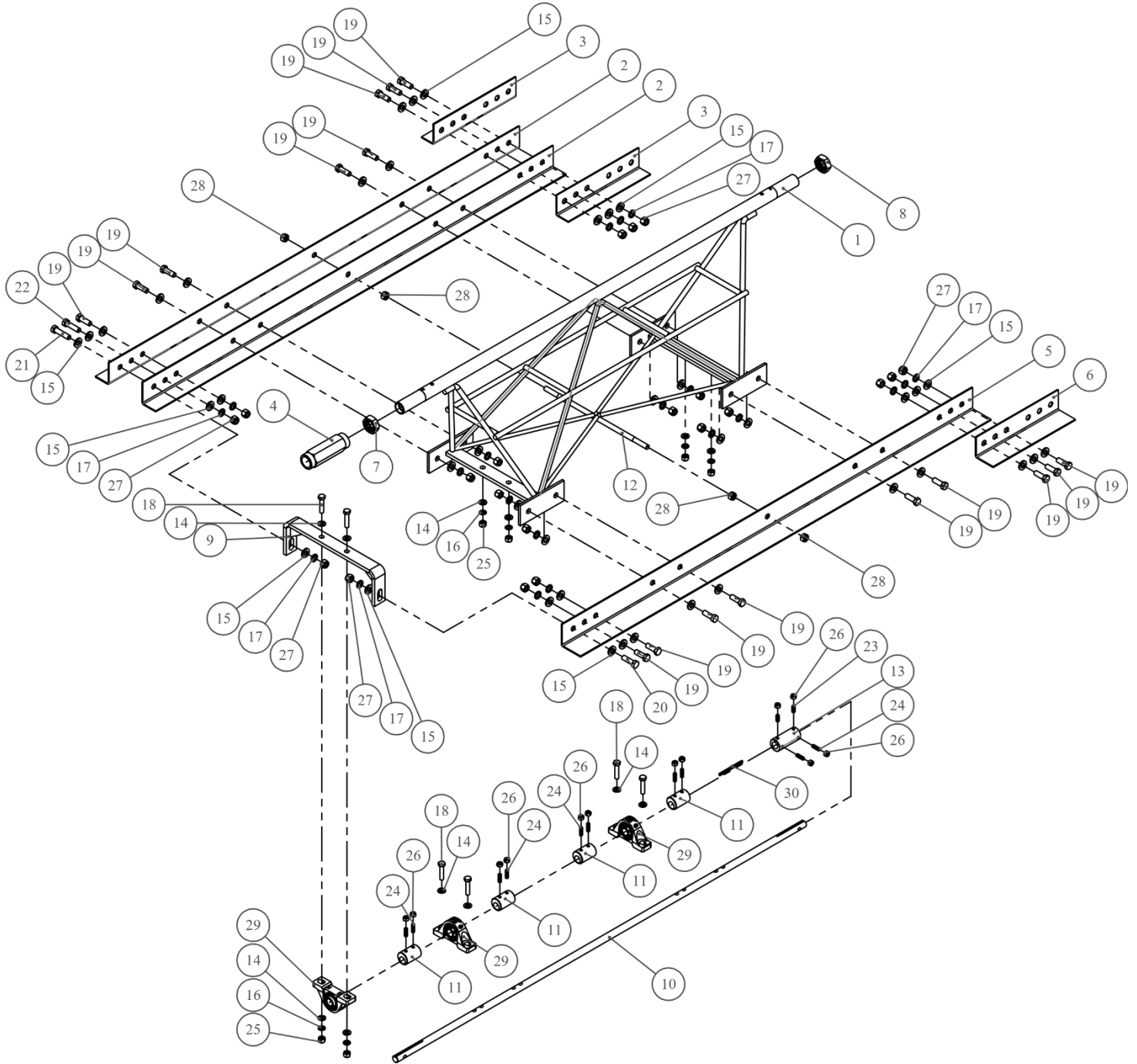
LISTA DE PEÇAS – MODULO 1500mm - CENTRAL				
Item	Quant.	Descrição	Cód. Desenho	Cód. Sistema
1	1	MODULO DE 1.5 METROS	RV.TR.058.00	5703
2	2	CANTONEIRA 70 x 50 - MODULO 1.5 METRO	RV.TR.061.00	1690
3	2	EMENDA CANTONEIRA 65 x 45 - RV.TR	--	2342
4	1	SUPORTE SEXTAVADO FIXAÇÃO - RV.TR	RV.TR.034.00	3309
5	1	CANTONEIRA 70 x 70 - MODULO 1.5 METRO - RV.TR	RV.TR.061.10	1691
6	1	EMENDA CANTONEIRA 65 x 65 - RV.TR	--	2343
7	1	PORCA SEXTAVADA DIREITA - RV.TR	RV.TR.043.00	2966
8	1	PORCA SEXTAVADA ESQUERDA - RV.TR	RV.TR.044.00	2967
9	1	SUPORTE APOIO MANCAL P/ MODULO	--	3202
10	1	EIXO CAME - MODULO 1.5 METRO - RV.TR	--	2262
11	4	EXCÊNTRICO - RV.TR	RV.TR.055.00	2367
12	1	BARRA ROSCADA - RV.TR	RV.TR.057.00	1404
13	1	EMENDA DO EIXO CAME - RV.TR	RV.TR.056.00	2344
14	12	ARRUELA LISA M10	--	1186
15	40	ARRUELA LISA M12	--	1187
16	6	ARRUELA DE PRESSÃO M10	--	1161
17	20	ARRUELA DE PRESSÃO M12	--	1162
18	6	PARAF. SEXT. M10 x 1.5 x 45 RT 5.8	--	2756
19	1	PARAF. SEXT. M12 x 1.75 x 45 RT 8.8	--	6048
20	1	PARAF. SEXT. M12 x 1.75 x 40 RT 8.8 - ZINCADO	--	2770
21	18	PARAF. SEXT. M12 x 1.75 x 35 RT 8.8 - ZINCADO	--	2767
22	2	PARAF. ALLEN S.C M8 x 20	--	2701
23	10	PARAF. ALLEN S.C M8 x 25	--	2702
24	6	PORCA PARLOCK M10	--	2954
25	12	PORCA PARLOCK M8	--	2964
26	20	PORCA PARLOCK M12	--	2955
27	4	PORCA SEXT. M12	--	2942
28	3	MANCAL UCP-204D1 (Ø20MM)	--	2529
29	1	CHAVETA TIPO-A 3/16" x 3/16" x 85	--	2082

## MODULO 1500mm – CABECEIRA DIREITA



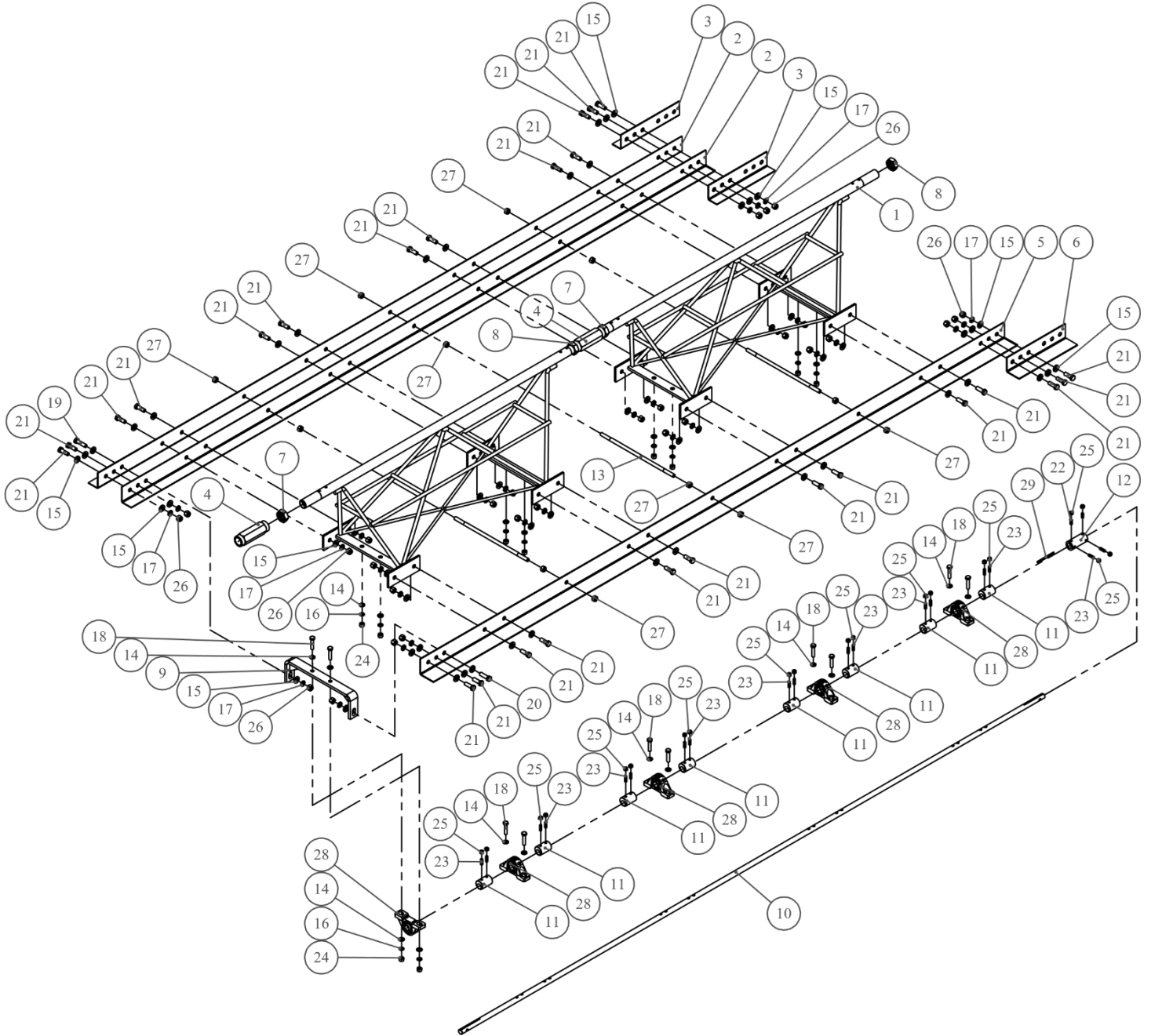
LISTA DE PEÇAS – MODULO 1500mm – CABECEIRA DIREITA				
Item	Quant.	Descrição	Cód. Desenho	Cód. Sistema
1	1	MODULO DE 1.5 METROS	RV.TR.058.00	5703
2	2	CANTONEIRA 70 x 50 - MODULO 1.5 METRO	RV.TR.061.00	1690
3	1	SUPORTE SEXTAVADO FIXAÇÃO - RV.TR	RV.TR.034.00	3309
4	1	CANTONEIRA 70 x 70 - MODULO 1.5 METRO - RV.TR	RV.TR.061.10	1691
5	1	PORCA SEXTAVADA DIREITA - RV.TR	RV.TR.043.00	2966
6	1	PORCA SEXTAVADA ESQUERDA - RV.TR	RV.TR.044.00	2967
7	1	SUPORTE APOIO MANCAL P/ MODULO	--	3202
8	1	EIXO CAME - MODULO 1.5 METRO - RV.TR	--	2262
9	4	EXCÊNTRICO - RV.TR	RV.TR.055.00	2367
10	1	BARRA ROSCADA - RV.TR	RV.TR.057.00	1404
11	12	ARRUELA LISA M10	--	1186
12	28	ARRUELA LISA M12	--	1187
13	6	ARRUELA DE PRESSÃO M10	--	1161
14	14	ARRUELA DE PRESSÃO M12	--	1162
15	6	PARAF. SEXT. M10 x 1.5 x 45 RT 5.8	--	2756
16	1	PARAF. SEXT. M12 x 1.75 x 45 RT 8.8	--	6048
17	1	PARAF. SEXT. M12 x 1.75 x 40 RT 8.8 - ZINCADO	--	2770
18	12	PARAF. SEXT. M12 x 1.75 x 35 RT 8.8 - ZINCADO	--	2767
19	8	PARAF. ALLEN S.C M8 x 25	--	2702
20	6	PORCA PARLOCK M10	--	2954
21	8	PORCA PARLOCK M8	--	2964
22	14	PORCA PARLOCK M12	--	2955
23	4	PORCA SEXT. M12	--	2942
24	3	MANCAL UCP-204D1 (Ø20MM)	--	2529

## MODULO 1500mm – CABECEIRA ESQUERDA



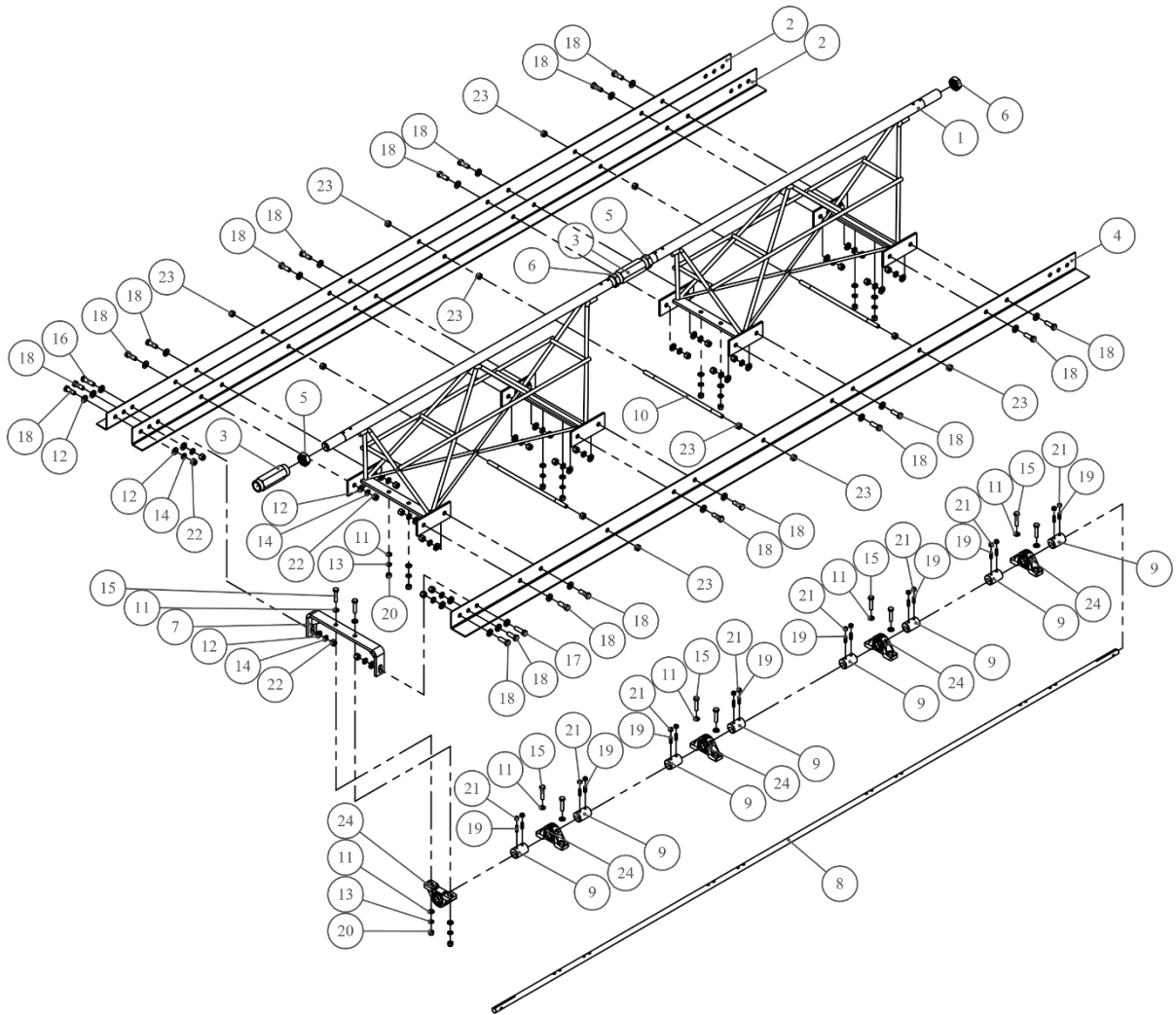
LISTA DE PEÇAS – MODULO 1500mm – CABECEIRA ESQUERDA				
Item	Quant.	Descrição	Cód. Desenho	Cód. Sistema
1	1	MODULO DE 1.5 METROS	RV.TR.058.00	5703
2	2	CANTONEIRA 70 x 50 - MODULO 1.5 METRO	RV.TR.061.00	1690
3	2	EMENDA CANTONEIRA 65 x 45 - RV.TR		2342
4	1	SUPORTE SEXTAVADO FIXAÇÃO - RV.TR	RV.TR.034.00	3309
5	1	CANTONEIRA 70 x 70 - MODULO 1.5 METRO - RV.TR	RV.TR.061.10	1691
6	1	EMENDA CANTONEIRA 65 x 65 - RV.TR		2343
7	1	PORCA SEXTAVADA DIREITA - RV.TR	RV.TR.043.00	2966
8	1	PORCA SEXTAVADA ESQUERDA - RV.TR	RV.TR.044.00	2967
9	1	SUPORTE APOIO MANCAL P/ CABECEIRA		3201
10	1	EIXO CAME - MODULO 1.5 METRO - RV.TR		2262
11	4	EXCÊNTRICO - RV.TR	RV.TR.055.00	2367
12	1	BARRA ROSCADA - RV.TR	RV.TR.057.00	1404
13	1	EMENDA DO EIXO CAME - RV.TR	RV.TR.056.00	2344
14	12	ARRUELA LISA M10	--	1186
15	40	ARRUELA LISA M12	--	1187
16	6	ARRUELA DE PRESSÃO M10	--	1161
17	20	ARRUELA DE PRESSÃO M12	--	1162
18	6	PARAF. SEXT. M10 x 1.5 x 45 RT 5.8	--	2756
19	17	PARAF. SEXT. M12 x 1.75 x 35 RT 8.8 - ZINCADO	--	2767
20	1	PARAF. SEXT. M12 x 1.75 x 40 RT 8.8 - ZINCADO	--	2770
21	1	PARAF. SEXT. M12 x 1.75 x 50 RT 8.8	--	2772
22	1	PARAF. SEXT. M12 x 1.75 x 45 RT 8.8	--	6048
23	2	PARAF. ALLEN S.C M8 x 20	--	2701
24	10	PARAF. ALLEN S.C M8 x 25	--	2702
25	6	PORCA PARLOCK M10	--	2954
26	12	PORCA PARLOCK M8	--	2964
27	20	PORCA PARLOCK M12	--	2955
28	4	PORCA SEXT. M12	--	2942

## MODULO 3000mm - CENTRAL



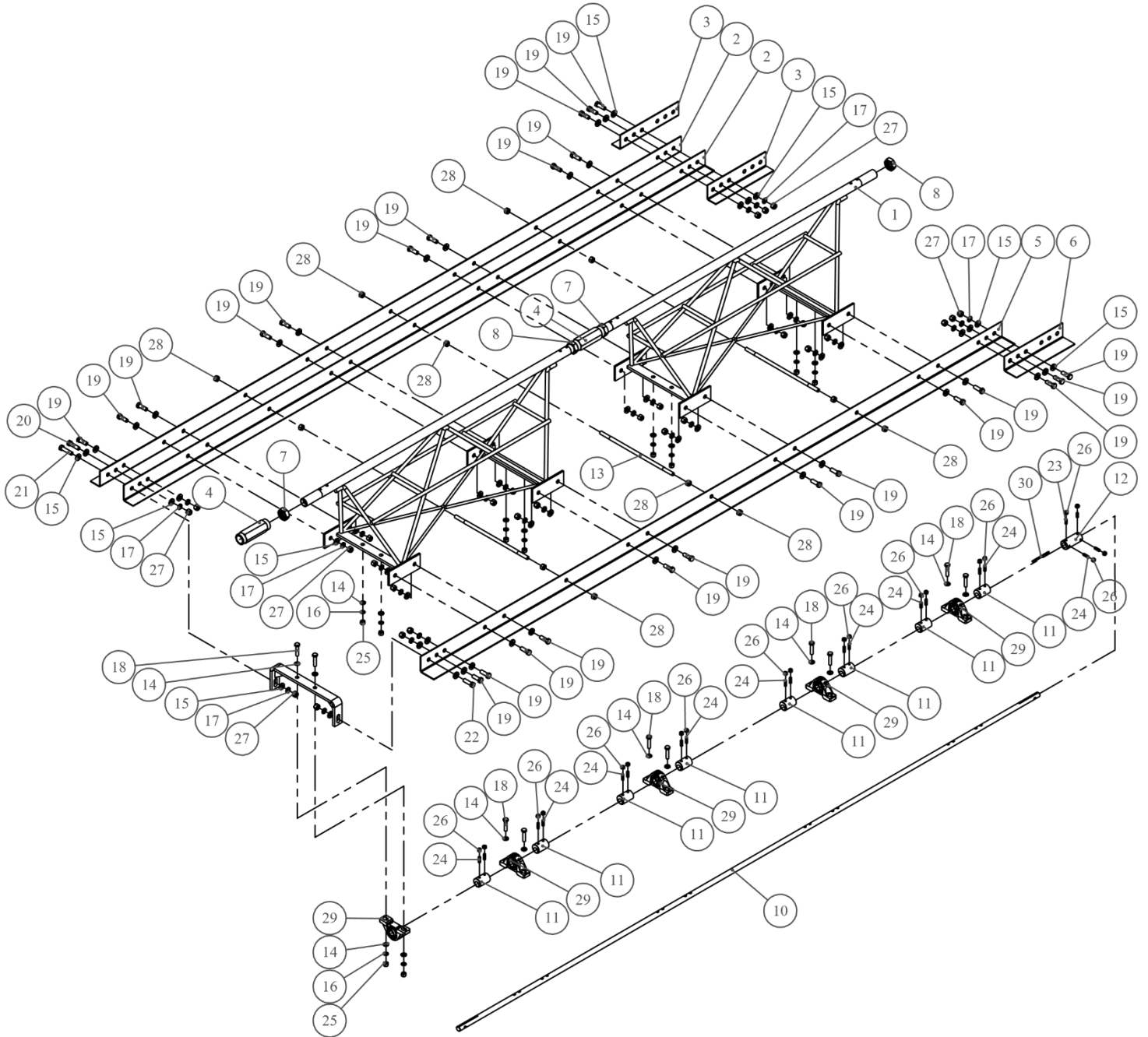
LISTA DE PEÇAS – MODULO 1500mm - CENTRAL				
Item	Quant.	Descrição	Cód. Desenho	Cód. Sistema
1	2	MODULO DE 1.5 METROS	RV.TR.058.00	5703
2	2	CANTONEIRA 70 x 50 - MODULO 3 METROS - RV.TR	RV.TR.100.10	4470
3	2	EMENDA CANTONEIRA 65 x 45 - RV.TR	--	2342
4	2	SUPORTE SEXTAVADO FIXAÇÃO - RV.TR	RV.TR.034.00	3309
5	1	CANTONEIRA 70 x 70 - MODULO 3 METROS - RV.TR	RV.TR.100.00	4471
6	1	EMENDA CANTONEIRA 65 x 65 - RV.TR	--	2343
7	2	PORCA SEXTAVADA DIREITA - RV.TR	RV.TR.043.00	2966
8	2	PORCA SEXTAVADA ESQUERDA - RV.TR	RV.TR.044.00	2967
9	1	SUPORTE APOIO MANCAL P/ MODULO	--	3202
10	1	EIXO CAME - MODULO 3 METROS - RV.TR	--	5019
11	8	EXCÊNTRICO - RV.TR	RV.TR.055.00	2367
12	1	EMENDA DO EIXO CAME - RV.TR	RV.TR.056.00	2344
13	3	BARRA ROSCADA - RV.TR	RV.TR.057.00	1404
14	20	ARRUELA LISA M10	--	1186
15	56	ARRUELA LISA M12	--	1187
16	10	ARRUELA DE PRESSÃO M10	--	1161
17	28	ARRUELA DE PRESSÃO M12	--	1162
18	10	PARAF. SEXT. M10 x 1.5 x 45 RT 5.8	--	2756
19	1	PARAF. SEXT. M12 x 1.75 x 45 RT 8.8	--	6048
20	1	PARAF. SEXT. M12 x 1.75 x 40 RT 8.8 - ZINCADO	--	2770
21	26	PARAF. SEXT. M12 x 1.75 x 35 RT 8.8 - ZINCADO	--	2767
22	2	PARAF. ALLEN S.C M8 x 20	--	2701
23	18	PARAF. ALLEN S.C M8 x 25	--	2702
24	10	PORCA PARLOCK M10	--	2954
25	20	PORCA PARLOCK M8	--	2964
26	28	PORCA PARLOCK M12	--	2955
27	12	PORCA SEXT. M12	--	2942
28	5	MANCAL UCP-204D1 (Ø20MM)	--	2529
29	1	CHAVETA TIPO-A 3/16" x 3/16" x 85	--	2082

## MODULO 3000mm – CABECEIRA DIREITA



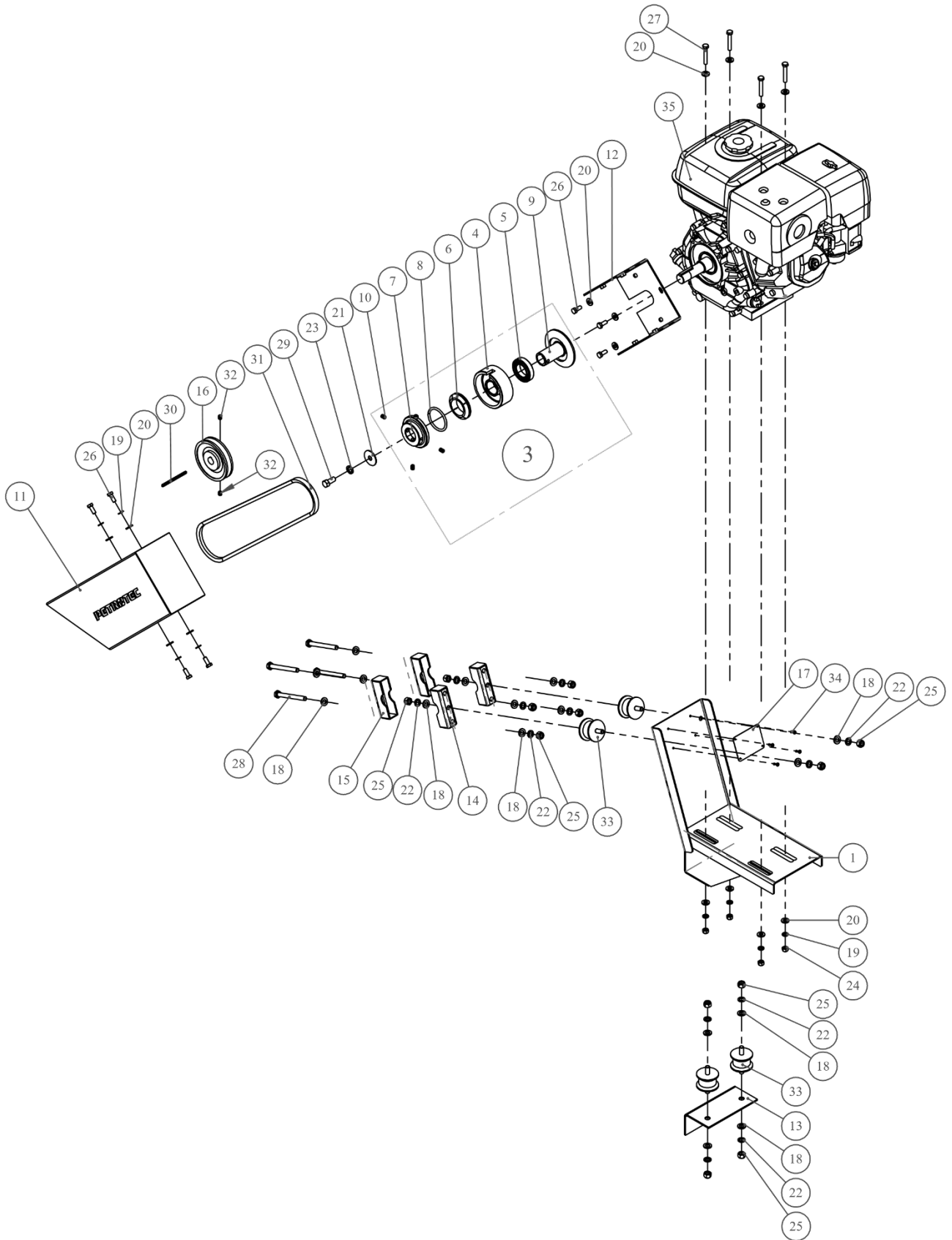
LISTA DE PEÇAS – MODULO 3000mm – CABECEIRA DIREITA				
Item	Quant.	Descrição	Cód. Desenho	Cód. Sistema
1	2	MODULO DE 1.5 METROS	RV.TR.058.00	5703
2	2	CANTONEIRA 70 x 50 - MODULO 3 METROS - RV.TR	RV.TR.100.10	4470
3	2	SUPORTE SEXTAVADO FIXAÇÃO - RV.TR	RV.TR.034.00	3309
4	1	CANTONEIRA 70 x 70 - MODULO 3 METROS - RV.TR	RV.TR.100.00	4471
5	2	PORCA SEXTAVADA DIREITA - RV.TR	RV.TR.043.00	2966
6	2	PORCA SEXTAVADA ESQUERDA - RV.TR	RV.TR.044.00	2967
7	1	SUPORTE APOIO MANCAL P/ MODULO	--	3202
8	1	EIXO CAME - MODULO 3 METROS - RV.TR	--	5019
9	8	EXCÊNTRICO - RV.TR	RV.TR.055.00	2367
10	3	BARRA ROSCADA - RV.TR	RV.TR.057.00	1404
11	20	ARRUELA LISA M10	--	1186
12	44	ARRUELA LISA M12	--	1187
13	10	ARRUELA DE PRESSÃO M10	--	1161
14	22	ARRUELA DE PRESSÃO M12	--	1162
15	10	PARAF. SEXT. M10 x 1.5 x 45 RT 5.8	--	2756
16	1	PARAF. SEXT. M12 x 1.75 x 45 RT 8.8	--	6048
17	1	PARAF. SEXT. M12 x 1.75 x 40 RT 8.8 - ZINCADO	--	2770
18	20	PARAF. SEXT. M12 x 1.75 x 35 RT 8.8 - ZINCADO	--	2767
19	16	PARAF. ALLEN S.C M8 x 25	--	2702
20	10	PORCA PARLOCK M10	--	2954
21	16	PORCA PARLOCK M8	--	2964
22	22	PORCA PARLOCK M12	--	2955
23	12	PORCA SEXT. M12	--	2942
24	5	MANCAL UCP-204D1 (Ø20MM)	--	2529

## MODULO 3000mm – CABECEIRA ESQUERDA



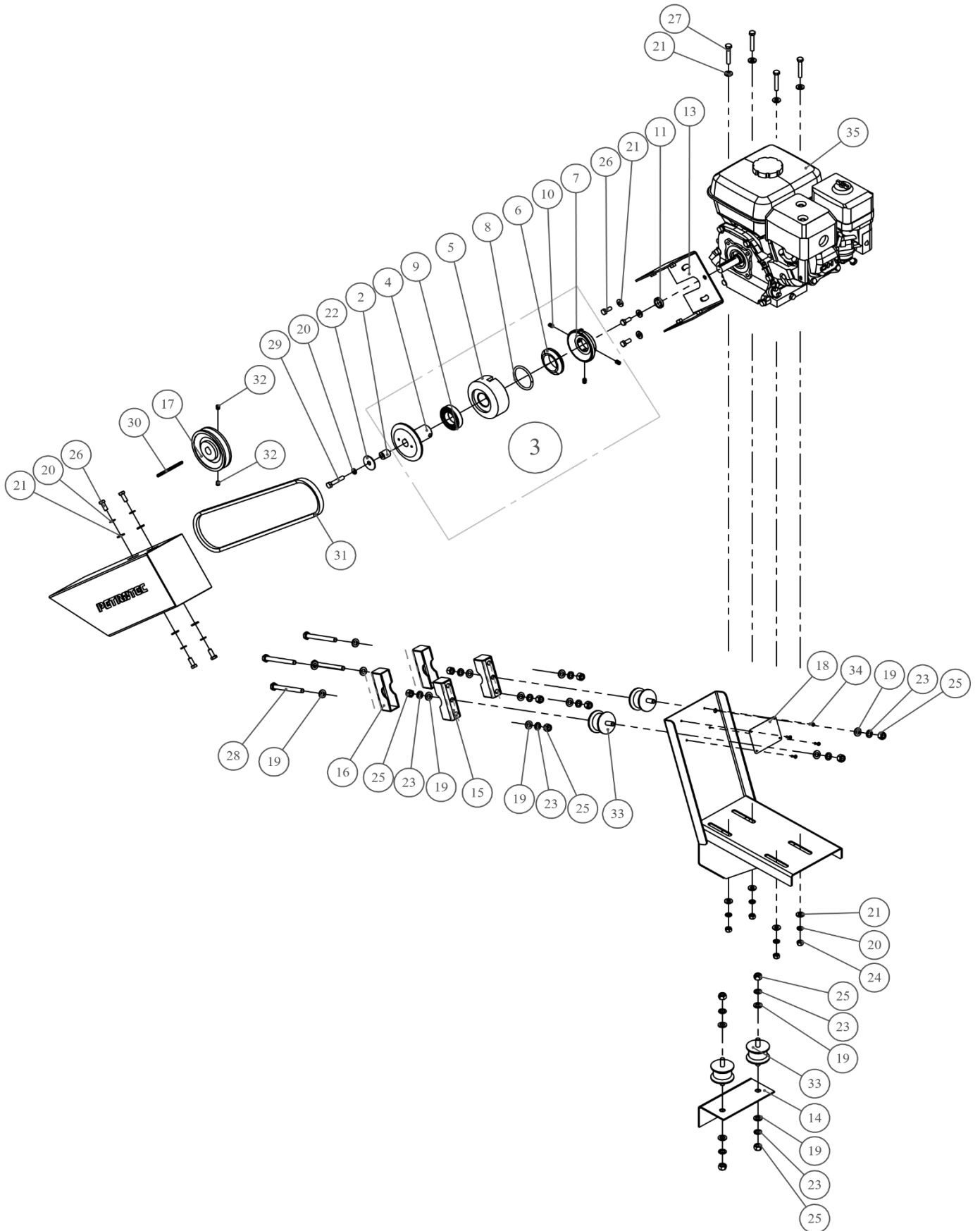
LISTA DE PEÇAS – MODULO 3000mm – CABECEIRA ESQUERDA				
Item	Quant.	Descrição	Cód. Desenho	Cód. Sistema
1	2	MODULO DE 1.5 METROS	RV.TR.058.00	5703
2	2	CANTONEIRA 70 x 50 - MODULO 3 METROS - RV.TR	RV.TR.100.10	4470
3	2	EMENDA CANTONEIRA 65 x 45 - RV.TR	--	2342
4	2	SUPORTE SEXTAVADO FIXAÇÃO - RV.TR	RV.TR.034.00	3309
5	1	CANTONEIRA 70 x 70 - MODULO 3 METROS - RV.TR	RV.TR.100.00	4471
6	1	EMENDA CANTONEIRA 65 x 65 - RV.TR	--	2343
7	2	PORCA SEXTAVADA DIREITA - RV.TR	RV.TR.043.00	2966
8	2	PORCA SEXTAVADA ESQUERDA - RV.TR	RV.TR.044.00	2967
9	1	SUPORTE APOIO MANCAL P/ CABECEIRA	--	3201
10	1	EIXO CAME - MODULO 3 METROS - RV.TR	--	5019
11	8	EXCÊNTRICO - RV.TR	RV.TR.055.00	2367
12	1	EMENDA DO EIXO CAME - RV.TR	RV.TR.056.00	2344
13	3	BARRA ROSCADA - RV.TR	RV.TR.057.00	1404
14	20	ARRUELA LISA M10	--	1186
15	56	ARRUELA LISA M12	--	1187
16	10	ARRUELA DE PRESSÃO M10	--	1161
17	28	ARRUELA DE PRESSÃO M12	--	1162
18	10	PARAF. SEXT. M10 x 1.5 x 45 RT 5.8	--	2756
19	25	PARAF. SEXT. M12 x 1.75 x 35 RT 8.8 - ZINCADO	--	2767
20	1	PARAF. SEXT. M12 x 1.75 x 45 RT 8.8	--	6048
21	1	PARAF. SEXT. M12 x 1.75 x 50 RT 8.8	--	2772
22	1	PARAF. SEXT. M12 x 1.75 x 40 RT 8.8 - ZINCADO	--	2770
23	2	PARAF. ALLEN S.C M8 x 20	--	2701
24	18	PARAF. ALLEN S.C M8 x 25	--	2702
25	10	PORCA PARLOCK M10	--	2954
26	20	PORCA PARLOCK M8	--	2964
27	28	PORCA PARLOCK M12	--	2955
28	12	PORCA SEXT. M12	--	2942
29	5	MANCAL UCP-204D1 (Ø20MM)	--	2529
30	1	CHAVETA TIPO-A 3/16" x 3/16" x 85	--	2082

## MOTOR DE 13/15HP



LISTA DE PEÇAS – MOTOR DE 13/15 HP				
Item	Quant.	Descrição	Cód. Desenho	Cód. Sistema
1	1	BASE DO MOTOR 9 HP - RV.TR	RV.TR.064.20	1458
2	1	BASE MOTOR 5.5 HP - RV.TR	RV.TR.064.00	1457
3	1	EMBREAGEM - MOTOR 8/9/10/13/15 HP - REGUA VIBRATÓRIA TRELIÇADA	RV.TR.084.30	2338
4	1	LUVA POLIA C/ BUCHA - EMBREAGEM – REGUA VIBRATÓRIA TRELIÇADA	RV.TR.084.07	2512
5	1	ROLAMENTO 6007ZZ	--	3126
6	1	ANEIS DE ATRITO - REGUA VIBRATÓRIA TRELIÇADA	RV.TR.084.08	1059
7	1	DISCO DA EMBREAGEM – REGUA VIBRATÓRIA TRELIÇADA	RV.TR.084.04	2245
8	1	MOLA TRAÇÃO DA EMBREAGEM – REGUA VIBRATÓRIA TRELIÇADA	RV.TR.084.21	2588
9	1	BUCHA EIXO MOTRIZ - EMBREAGEM FURO Ø1" - AS.36"   46", RV.TR	RV.TR.084.31	1536
10	3	PARAF. ALLEN S.C M8 x 12	--	2700
11	1	TAMPA DA CORREIA MOTOR 9 HP	RV.TR.070.20	3350
12	1	SUPORTE FIXAÇÃO TAMPA DA POLIA - MOTOR 9 HP HONDA - RV.TR	RV.TR.075.10	3275
13	1	CANTONEIRA DE FIXAÇÃO MOTOR	RV.TR.059.00	4465
14	2	SUPORTE DE FIXAÇÃO BASE C/ FURO CENTRAL	RV.TR.065.04	3226
15	2	SUPORTE FIXAÇÃO BASE S/ FURO CENTRAL - RV.TR	RV.TR.065.00	3227
16	1	POLIA DO EIXO CAME RV.TR Ø110 CANAL A	--	2916
17	1	PLACA DE IDENTIFICAÇÃO	AS.36.139.00	2905
18	16	ARRUELA LISA M10	--	1186
19	8	ARRUELA DE PRESSÃO M8	--	1167
20	15	ARRUELA LISA M8	--	1195
21	1	ARRUELA FUNILEIRO 7/16" – MOTOR BUFFALO	--	1180
		ARRUELA FUNILEIRO 3/8" – MOTOR BRANCO	--	1178
22	12	ARRUELA DE PRESSÃO M10	--	1161
23	1	ARRUELA DE PRESSÃO M12	--	1162
24	4	PORCA PARLOCK M8	--	2964
25	12	PORCA PARLOCK M10	--	2954
26	7	PARAF. SEXT. M8 x 20 RT 8.8 ZINCADO	--	2798
27	4	PARAF. SEXT. M8 x 1.25 x 50 RT 5.8	--	6089
28	4	PARAF. SEXT. M10 x 1.5 x 100 RP 8.8	--	2744
29	1	PARAF. SEXT. Ø7-16" x 1" - 20 UNF R.T – MOTOR BUFFALO	--	6016
		PARAF. SEXT. Ø3/8" x 1" – 24 UNF R.T – MOTOR BRANCO	--	2728
30	1	CHAVETA TIPO-A 3/16" x 3/16" x 85	--	2082
31	1	CORREIA AX - 44 - CONTINENTAL	--	2182
32	2	PARAF. ALLEN S.C M8 x 10	--	5940
33	4	COXIM RV.TR	--	2207
34	4	REBITE POP 1/8" X 1/2"	--	3024
35	1	MOTOR BRANCO COM ESCAPAMENTO MODIFICADO - 13 HP	--	2591
		MOTOR BRANCO 15 HP ESC. MOD.	--	7254
		MOTOR BUFFALO B4T-13HP	--	7284
		MOTOR BUFFALO 15 HP PARTIDA MANUAL	--	10913

## MOTOR DE 5/7HP



LISTA DE PEÇAS – MOTOR DE 5/7 HP				
Item	Quant.	Descrição	Cód. Desenho	Cód. Sistema
1	1	BASE MOTOR 5.5 HP - RV.TR	RV.TR.064.00	1457
2	1	BUCHA INTERNA DA EMBREAGEM 5.5 HP	RV.TR.083.00	1554
3	1	EMBREAGEM COMPLETA MOTOR 5.5. HP	RV.TR.084.00	2341
4	1	BUCHA EIXO MOTRIZ - EMBREAGEM FURO 3/4" - RV.TR AS.36"	RV.TR.084.01	1538
5	1	LUVA POLIA C/ BUCHA - EMBREAGEM – REGUA VIBRATÓRIA TRELIÇADA	RV.TR.084.07	2512
6	1	ANEIS DE ATRITO - REGUA VIBRATÓRIA TRELIÇADA	RV.TR.084.08	1059
7	1	DISCO DA EMBREAGEM – REGUA VIBRATÓRIA TRELIÇADA	RV.TR.084.04	2245
8	1	MOLA TRAÇÃO DA EMBREAGEM – REGUA VIBRATÓRIA TRELIÇADA	RV.TR.084.21	2588
9	1	ROLAMENTO 6007ZZ	--	3126
10	3	PARAF. ALLEN S.C M8 x 12	--	2700
11	1	BUCHA EIXO DO MOTOR 5.5 HP	RV.TR.082.00	1534
12	1	TAMPA DA CORREIA - MOTOR 5.5 HP - RV.TR	RV.TR.070.00	3349
13	1	SUPORTE FIXAÇÃO TAMPA DA POLIA - MOTOR 5.5 HP HONDA - RV.TR	RV.TR.075.00	3274
14	1	CANTONEIRA DE FIXAÇÃO MOTOR	RV.TR.059.00	4465
15	2	SUPORTE DE FIXAÇÃO BASE C/ FURO CENTRAL	RV.TR.065.04	3226
16	2	SUPORTE FIXAÇÃO BASE S/ FURO CENTRAL - RV.TR	RV.TR.065.00	3227
17	1	POLIA DO EIXO CAME RV.TR Ø110 CANAL A	--	2916
18	1	PLACA DE IDENTIFICAÇÃO	AS.36.139.00	2905
19	16	ARRUELA LISA M10	--	1186
20	9	ARRUELA DE PRESSÃO M8	--	1167
21	15	ARRUELA LISA M8	--	1195
22	1	ARRUELA FUNILEIRO 3/8"	--	1178
23	12	ARRUELA DE PRESSÃO M10	--	1161
24	4	PORCA PARLOCK M8	--	2964
25	12	PORCA PARLOCK M10	--	2954
26	7	PARAF. SEXT. M8 x 20 RT 8.8 ZINCADO	--	2798
27	4	PARAF. SEXT. M8 x 1.25 x 50 RT 5.8	--	6089
28	4	PARAF. SEXT. M10 x 1.5 x 100 RP 8.8	--	2744
29	1	PARAF. SEXT. 5/16" - 24FPP X 1.3/4" UNF 5.8 RT - ZINCADO	--	2734
30	1	CHAVETA TIPO-A 3/16" x 3/16" x 85	--	2082
31	1	CORREIA AX - 41 - CONTINENTAL	--	2181
32	2	PARAF. ALLEN S.C M8 x 10	--	5940
33	4	COXIM RV.TR	--	2207
34	4	REBITE POP 1/8" X 1/2"	--	3024
35	1	MOTOR BUFFALO 7 HP PARTIDA MANUAL	--	10915
		MOTOR BUFFALO B4T-5.5HP	--	7272
		MOTOR BRANCO 5.5 HP ESCAPAMENTO MODIFICADO	--	2592
		MOTOR BRANCO COM ESCAPAMENTO MODIFICADO - 5.5 HP	--	2592



## TERMO DE GARANTIA

A **PETROTEC EQUIPAMENTOS PARA CONSTRUÇÃO CIVIL LTDA**, empresa sediada a Rodovia Atílio Balbo, SP 333, KM 333. Caixa Postal 171 / Cep: 14173-00 Sertãozinho-SP. Tel.: (16) 2105-7700 Fax: (16) 2105-7719 designada **PETROTEC**, garante seus produtos e peças nas seguintes condições:

1. Os equipamentos e acessórios tem garantia de 90 dias a partir da emissão da nota fiscal.
2. A **Petrotec** garante seus equipamentos por defeitos, desde que a utilização dele esteja de acordo com o serviço para o qual foi projetado.
3. Peças de reposição vendidas ao consumidor estão garantidas contra defeitos de fabricação pelo prazo determinado de 90 dias.
4. A **Petrotec** assegura ao consumidor o fornecimento de peças de reposição dentro do prazo determinado, as obrigações ligadas a presente garantia significam que a **Petrotec** promovera a substituição ou reparos gratuitos desde que os equipamentos examinados pela **Petrotec** constatem defeitos de fabricação.
5. Custos de transporte e expedição de, para **Petrotec** seja para avaliação e ou reparo por conta de uma reclamação com base na garantia deverá correr por conta do cliente.
6. A presente garantia ficará sem efeito nas seguintes condições:
  - 6.1 - Instalação de peças não originais e ou alterações introduzidas no produto sem a prévia autorização da **Petrotec**.
  - 6.2 - Operações fora dos padrões especificados, danos causados por defeitos na rede elétrica e ou proteção elétrica (Equipamentos fornecidos com motor elétrico).
  - 6.3 - Quando for executar qualquer tipo de manutenção no produto sem a prévia autorização da **Petrotec**.
7. A garantia do motor do equipamento será prestada pela rede de concessionárias do fabricante do motor, conforme manual e certificado de garantia anexo a máquina.
8. Não estão cobertos por essa garantia, nas seguintes condições:
  - 8.1 - Peças de desgaste normal, e ou perecíveis.
  - 8.2 – Desgaste a pintura devido à utilização normal do equipamento.
  - 8.3 - Quaisquer defeitos no produto decorrente a situação ao item 6.
9. A **Petrotec** reserva-se o direito de alterar o projeto para introduzir melhorias no seu produto sem prévio aviso, e sem estar obrigada a efetuar as mesmas alterações e ou melhoramentos nos equipamentos vendidos anteriormente.

**A PRESENTE GARANTIA ENCONTRA-SE TOTALMENTE ADEQUADO AO  
"CÓDIGO DOS DIREITOS DO CONSUMIDOR"**



**PETROTEC**  
EQUIPAMENTOS PARA CONSTRUÇÃO

Rodovia Atílio Balbo, SP 333, KM 333

Caixa Postal: 171 – Cep: 14173-000

Fone: (16) 2105 – 7700

E-Mail: [petrotec@petrotec.com.br](mailto:petrotec@petrotec.com.br)

[www.petrotec.com.br](http://www.petrotec.com.br)

Sertãozinho - SP